



National IT and Telecom Agency

Ministry of Science
Technology and Innovation

OIOUBL Scenariebeskrivelse

OIOUBL Indkøbsproces for Komplex Levering

Scenariepakke: COMDEL

S05

Version 1.1

UBL 2.0



Dokumenthistorik

Revisioner

Revision	Dato	Ændringer	Forfatter	Ændrings- markering
WD 0.1	29. December 2005	First Draft Version (based on UBL 2.0 draft)	CPH	No
WD 0.2	20. January 2006	UBL 2.0 working draft 15	CPH	No
WD 0.3	28. February 2006	Corrected Party definitions in scenarios, added tax and implemented most review comments from Internal review.	AL	No
WD 0.4	16. Marts	Implemented review comments from Internal review.	AL	No
WD 0.5	18. August 2006	Working Draft 5	FLB	No
1.0	08. September 2006	Changes of party class names and other consequences of changes in UBL-2.0 prd2 documents. Version for OIOUBL public review.	FC	No
1.1	30. April 2007	Revised due to NES harmonization (OIOUBL-2.01)	FC	No

Forfattere

Navn	Initialer	Organisation	Email
Peter L. Borresen	PLB	Danish National IT and Telecom Agency	plb@itst.dk
Christian Petø Høien	CPH	EDImatic A/S	
Finn Christensen	FC	mySupply ApS	
Flemming Beltoft	FLB	mySupply ApS	
Alan Lemming	AL	WMDData A/S	

Ophavsrettigheder

Ophavsrettighederne for denne udgivelse følger reglerne i Creative Common, Navngivning 2.5:

Det er tilladt at:

- fremstille bearbejdede værker ud fra dette dokument
- fremstille eksemplarer og gøre dokumentet tilgængeligt for almenheden
- benytte dokumentet i kommerciel henseende

under betingelse af tydelig kildehenvisning til denne udgivelse fra IT- og Telestyrelsen.

Læs mere om rettighederne på <http://creativecommons.org/licenses/by/2.5/deed.da>.

Indholdsfortegnelse

1.	Introduktion.....	7
1.1	Formål og målgruppe.....	7
1.2	Sådan bruges dette dokument.....	7
1.3	Forudsætninger.....	8
1.4	Referencer.....	8
2.	Definition af OIOUBL Indkøbsproces for Komplex Levering.....	9
2.1	Emneområde.....	9
2.2	Anvendelsen af OIOUBL-profiler.....	9
2.3	Beskrevne scenarier.....	12
3.	Indkøb af frugt til et universitets administrationskontor.....	13
3.1	Resumé af scenariet.....	13
3.2	Scenariets karakteristika.....	13
3.3	Scenariets kontekst.....	13
3.3.1	Anvendte dokumenter.....	13
3.3.2	Kundeparter.....	14
3.3.3	Leverandørparter.....	14
3.4	Aktivitetsdiagram for scenariet.....	14
3.5	Detaljeret beskrivelse af primære aktiviteter.....	15
3.5.1	Identificere varer i katalog.....	15
3.5.2	Afgive ordre.....	15
3.5.3	Modtage ordre.....	16
3.5.4	Acceptere ordre.....	16
3.5.5	Modtage bekræftelse.....	16
3.5.6	Sende faktura.....	16
3.5.7	Modtage faktura.....	16
3.6	Interne processer og fordele ved e-handel.....	17
3.6.1	Køber.....	17
3.6.2	Sælger.....	17
3.7	Eksempler.....	17
3.7.1	Eksempel 3.1.....	17
4.	Indkøb af kørestole til borgere i en kommune.....	28
4.1	Resumé af scenariet.....	28
4.2	Scenariets karakteristika.....	28
4.3	Scenariets kontekst.....	28
4.3.1	Anvendte dokumenter.....	29
4.3.2	Kundeparter.....	29
4.3.3	Leverandørparter.....	30

Aktivitetsdiagram for scenariet.....	31
4.4 Detaljeret beskrivelse af primære aktiviteter.....	31
4.4.1 Identificere varer i katalog.....	31
4.4.2 Afgive ordre.....	32
4.4.3 Modtage ordre.....	32
4.4.4 Acceptere ordre	32
4.4.5 Modtage bekræftelse	32
4.4.6 Sende faktura.....	32
4.4.7 Modtage faktura	33
4.5 Interne processer og fordele ved e-handel	33
4.5.1 Køber	33
4.5.2 Sælger	33
4.6 Eksempler	34
4.6.1 Eksempel 4.1	34
5. Indkøb af frugt til et universitets administrationskontor– én levering accepteres ikke 52	
5.1 Resumé af scenariet	52
5.2 Scenariets karakteristika	52
5.3 Scenariets kontekst.....	52
5.3.1 Anvendte dokumenter.....	52
5.3.2 Kundepræparter	53
5.3.3 Leverandørpræparter	53
5.4 Aktivitetsdiagram for scenariet.....	53
5.5 Detaljeret beskrivelse af primære aktiviteter.....	54
5.5.1 Identificere varer i katalog.....	54
5.5.2 Afgive ordre.....	54
5.5.3 Modtage ordre.....	55
5.5.4 Acceptere ordre	55
5.5.5 Modtage bekræftelse	55
5.5.6 Sende faktura.....	55
5.5.7 Modtage faktura	55
5.6 Interne processer og fordele ved e-handel	56
5.6.1 Køber	56
5.6.2 Sælger	56
5.7 Eksempler	56
5.7.1 Eksempel 5.1	56
6. Indkøb af kørestole til borgere i en kommune – én levering leveres ikke til tiden .70	
6.1 Resumé af scenariet	70
6.2 Scenariets karakteristika	70
6.3 Scenariets kontekst.....	71

6.3.1	Anvendte dokumenter.....	71
6.3.2	Kundeparter	71
6.3.3	Leverandørparter	72
6.4	Aktivitetsdiagram for scenariet.....	72
6.5	Detaljeret beskrivelse af primære aktiviteter.....	73
6.5.1	Identificere varer i katalog.....	73
6.5.2	Afgive ordre.....	73
6.5.3	Modtage ordre.....	74
6.5.4	Acceptere ordre	74
6.5.5	Modtage bekræftelse	74
6.5.6	Sende faktura.....	74
6.5.7	Modtage faktura	74
6.6	Interne processer og fordele ved e-handel.....	75
6.6.1	Køber og RegningsKundePart.....	75
6.6.2	Sælger og RegningsLeverandørPart.....	75
6.7	Eksempler	75
6.7.1	Eksempel 6.1	75

1. Introduktion

Dette dokument beskriver forretningsscenarier vedrørende scenariepakken OIOUBL Indkøbsproces for Komplex Levering baseret på UBL 2.0-forretningsskemaer. Dokumentet er et af seks dokumenter, der beskriver andre indkøbsprocesser. Under ref.nr. 2 kan du se en oversigt over disse dokumenter og en generel introduktion til OIOUBL Indkøbsscenarier.

Se ref.nr. 1 for en oversigt over OIOUBL-pakken og ref.nr. 5 for UBL 2.0-specifikationen.

1.1 Formål og målgruppe

Formålet med dette dokument er at fremme brugen af UBL 2.0 til indkøbsprocesser i Danmark ved at tilbyde **beskrivelser** af typiske OIOUBL-forretningsscenarier. En **normativ specifikation** af OIOUBL finder du i OIOUBL Retningslinjer (Ref. 4) og specifikationen OASIS Universal Business Language 2.0 (Ref. 5).

Den væsentligste fokus sættes på offentlige indkøb, men specifikationerne kan også anvendes i den private sektor.

Vi har fokuseret på, hvordan UBL kan bruges til at optimere indkøbsprocessen med et mindre antal elektroniske dokumenter. Målgruppen er tekniske specialister og domænespecialister, der er ansvarlige for implementering af e-indkøb, udviklere og projektledere med ansvar for implementering af ERP-systemer, workflow-systemer og andre beslægtede systemer på det danske marked.

Det er vores ydmyge håb, at scenariebeskrivelserne i dette dokument kan fungere som inspiration for UBL-brugere i alle lande og på denne måde fremme brugen af UBL på verdensplan.

1.2 Sådan bruges dette dokument

Scenariebeskrivelsen er inddelt i følgende logiske afsnit:

- Generel introduktion
- En definition af OIOUBL Indkøbsproces for Komplex Levering
- Et antal relaterede scenariebeskrivelser (Use cases), herunder eksempler på XML-instansfiler.
- Beskrivelse af udvalgte interne processer og fordele ved eHandel

Kapitel 2.3 indeholder en oversigt over, hvilke forretningsscenarier der beskrives i dette dokument.

I forbindelse med forretningsscenarier er det vigtigt at skelne mellem eksterne og interne processer. De eksterne processer beskriver, hvordan eHandelsdokumenter udveksles mellem forskellige eksterne parter, mens interne processer beskriver, hvordan en given organisation eller virksomhed håndterer disse eksterne dokumenter. Normalt udløser de eksterne dokumenter (eller burde udløse) en eller flere interne procedurer, og indholdet af de eksterne dokumenter får vital betydning for disse procedurer.

Forretningsprocesser (eller -aktiviteter) klassificeres på følgende måde gennem dokumentet:

- Primære aktiviteter (eksterne processer inden for det definerede emneområde)
- Sekundære aktiviteter (eksterne processer uden for det definerede emneområde og de interne processer)

Primære aktiviteter er af natur generiske og vil blive beskrevet som sådan. Disse aktiviteter er dokumentets hovedfokus. Dog vil udvalgte interne processer blive beskrevet på basis af vore observationer.

Afsnittene med eksempler er beregnet som en hjælp til at lette implementeringsprocessen for at minimere antallet af implementeringsfejl og misfortolkninger af dokumentinstanser.

1.3 Forudsætninger

Det forudsættes, at læseren har kendskab til følgende:

- Begrebet UBL 2.0-parter (Ref.nr. 5)
- OIOUBL-profilspecifikationen (Ref.nr. 3)
- OIOUBL-scenarieklassifikationen (Ref.nr. 2)

1.4 Referencer

Ref.nr.	Dokument-id	Version	Titel
1	I01	V1.1	Oversigt over OIOUBL-pakker
2	S01	V1.1	Introduktion til OIOUBL Indkøbsscenarier
3	G26	V1.1	OIOUBL-profilspecifikation
4	I01	V1.1	Introduktion til OIOUBL Retningslinjer
5		V1.0	Specifikationen OASIS Universal Business Language 2.0

2. Definition af OIOUBL Indkøbsproces for Komplex Levering

2.1 Emneområde

I OIOUBL Indkøbsproces for Komplex Levering køber en offentlig organisation handelsvarer med flere leveringer på grundlag af én enkelt ordre. Komplexiteten i denne indkøbsproces hænger sammen med antallet af leveringer – over tid eller til forskellige lokationer.

- En ordre kan udløse levering af en fortløbende række handelsvarer, f.eks. en gang om ugen på samme lokation.
- En ordre kan udløse levering af handelsvarer til et antal lokationer, f.eks. til borgerne i en kommune.

Det skal understreges at den kompleksitet, der fokuseres på i denne scenariepakke, vedrører leveringerne og derfor ikke vedrører kompleksiteten i den organisation, ordren kommer fra – selvom en offentlig organisation selvfølgelig er en kompleks enhed. Dette emne beskrives i scenariepakken COMORG (S06).

Dette dokument indeholder beskrivelser af de forskellige måder, som OIOUBL Indkøbsproces for Komplex Levering kan gennemføres ved hjælp af rammeværket UBL 2.0. Følgende emner beskrives:

- De involverede forretningsparter
- De involverede forretningsprocesser og deres indbyrdes sammenhænge
- De forretningsdokumenter, der skal udveksles
- De forretningsregler, der gælder for disse forretningsdokumenters indhold og struktur

For at gøre denne scenariepakke mere enkel indgår der kun varer, der kan identificeres ved hjælp af et varenummer.

2.2 Anvendelsen af OIOUBL-profiler

Som beskrevet i Ref. 2 + 3, håndterer OIOUBL de forskellige kompleksitetsniveauer ved hjælp af et sæt forskellige **profiler**.

OIOUBL-profiler gør det muligt for forretningsparter at blive enige om et givent implementeringsniveau af UBL 2.0-modellen, hvorfor det er muligt at begynde på det basale niveau og senere udbygge til en mere avanceret model.

Forretningsparter der anvender OIOUBL, skal registrere de profiler de understøtter i et fælles register, for dermed at begrænse behovet for bilaterale handelsaftaler.

Profilerne identificeres med et unikt id i hver instans af forretningsdokumenterne, og ved at angive et bestemt id, forpligter forretningsparten sig til at følge de regler og det dokumentforløb, der er defineret for dette profil-id.

En OIOUBL-profil er sammensat af en eller flere forretningsprocesser, der genbruges (byggesten) i forskellige profiler. Forretningsprocesserne er struktureret i fire niveauer.

Procesniveau	Beskrivelse	UBL-anvendelse
Basal	Forretningsprocesser på basalt niveau	Basal UBL-anvendelse
Simpel	Forretningsprocesser på startniveau	Simpel UBL-anvendelse
Udvidet	Forretningsprocesser på næste niveau	Begrænset UBL-anvendelse
Avanceret	Forretningsprocesser på højeste niveau	Fuld UBL-anvendelse

OIOUBL Indkøbsproces for Komplex Levering

OIOUBL Indkøbsproces for Komplex Levering anvender følgende OIOUBL-profiler:

Profil	Profil-id	Kommentarer
OrderingSimpleToBillingSimple	Procurement-OrdSimR-BilSim-1.0	Den simple ordreproces (med kvittering) og faktureringsproces

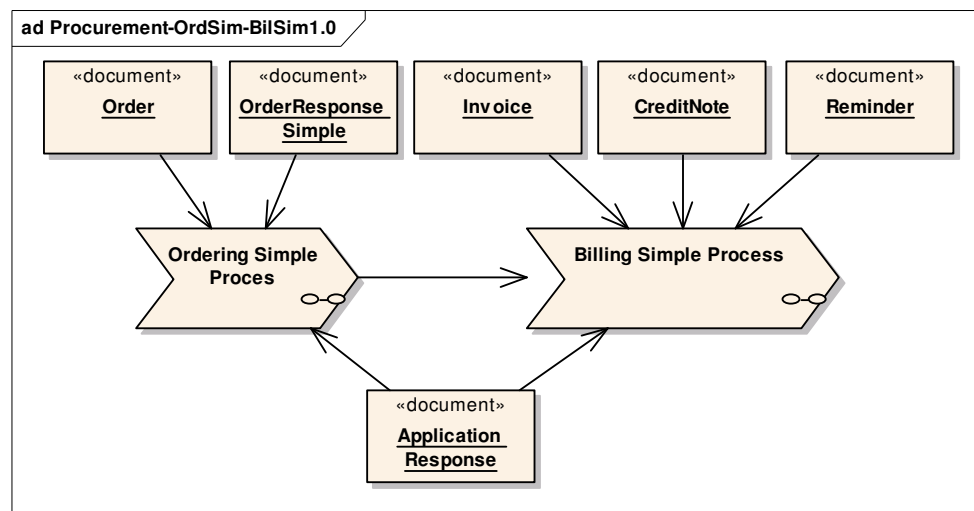
Når profilen OrderingSimpleToBillingSimple anvendes, er aktørerne begrænset til Kunde (Customer) og Leverandør (Supplier) med følgende roller¹:

- Køber (Buyer Customer Party)
- Sælger (Seller Supplier Party)
- RegningsKundePart (Accounting Customer Party)
- RegningsLeverandørPart (Accounting Supplier Party)

Der indgår følgende forretningsdokumenter:

- Ordre (Order)
- Sempel ordrebekræftelse (Order Response Simple)
- Faktura (Invoice)
- Kreditnota (Credit Note)
- Rykker (Reminder)
- Applikationsmeddelelse (Application Response)

Den overordnede forretningsproces vises i figur 1 nedenfor.



Figur 1

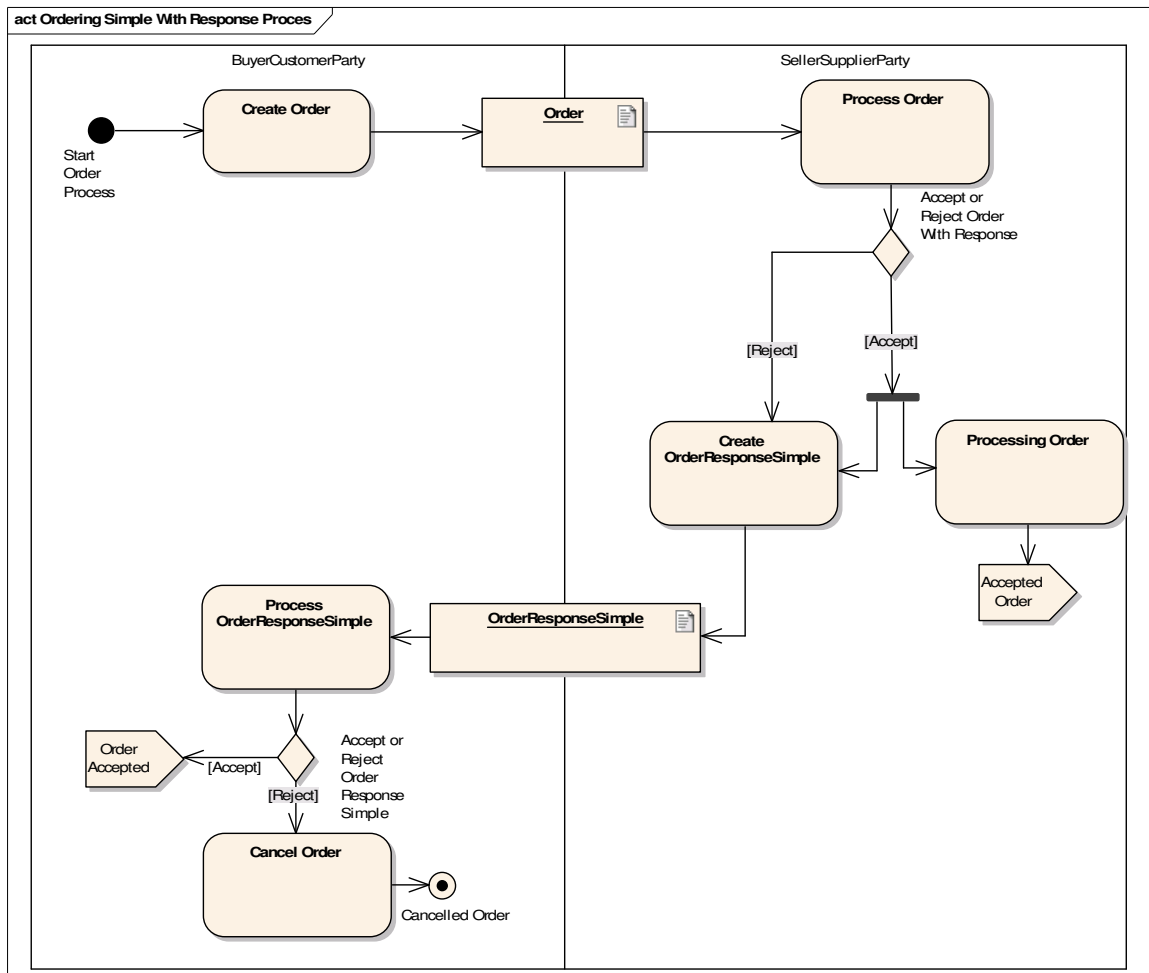
Profilen OrderingSimpleToBillingSimple omfatter følgende forretningsprocesser:

¹ En rolle svarer til en UBL 2.0-partterm, se Ref. 4 + 5 for yderligere oplysninger.

OIOUBL Indkøbsproces for Komplex Levering

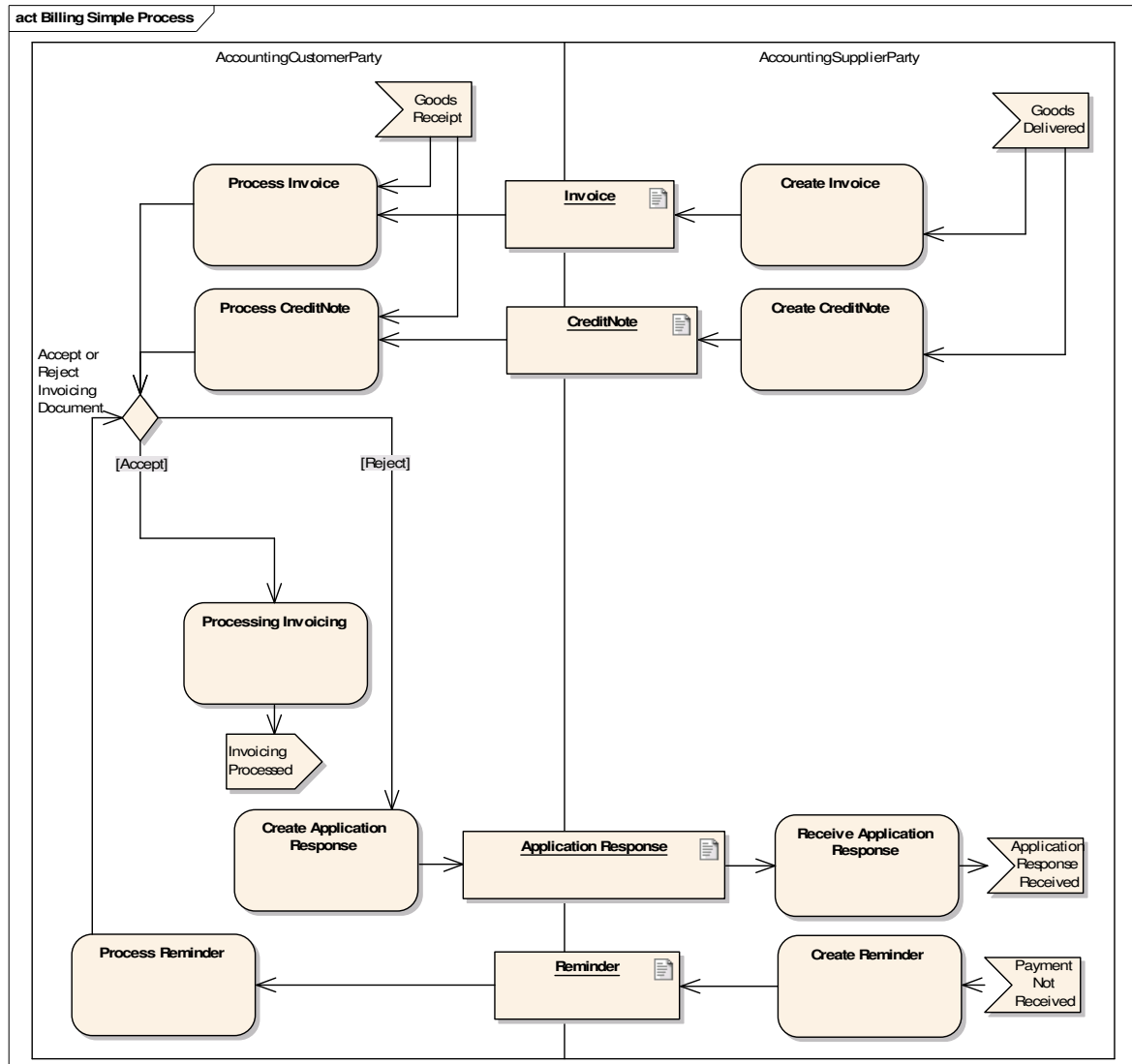
Forretningsproces	Kommentarer
OrderingSimpleR (med respons)	OIOUBL Indkøbsproces for Komplex Levering kræver, at der altid returneres en OrderResponseSimple (simpel ordrebekræftelse) fra Leverandøren, hvilket betyder, at processen OrderingSimpleR anvendes.
BillingSimple	Den simple faktureringsproces

Processen OrderingSimpleR (simpel ordreproces) vises i figur 2 nedenfor:



Figur 2, Processen OrderingSimpleR

Processen BillingSimple (simpel faktureringsproces) vises i figur 3 nedenfor:



Figur 3, Processen BillingSimple

2.3 Beskrevne scenarier

For OIOUBL Indkøbsproces for Komplex Levering er der defineret et antal scenarier (use-cases), der beskrives i detaljer. Et scenario afspejler et fast sæt karakteristika inden for det definerede emneområde. Følgende scenarier beskrives i dette dokument:

Kapitel	Scenariets titel	Beskrivelse
3	Indkøb af frugt til et universitets administrationskontor	Happy day-scenariet
4	Indkøb af kørestole til borgere i en kommune	Happy day-scenariet
5	Indkøb af frugt til et universitets administrationskontor, hvor én levering ikke accepteres	Levering mislykket
6	Indkøb af kørestole til borgere i en kommune, hvor én levering ikke leveres til tiden	Levering mislykket

3. Indkøb af frugt til et universitets administrationskontor

3.1 Resumé af scenariet

Dette scenario beskriver det normale forløb for en katalogbaseret proces til indkøb af frugt til et administrationskontor på et universitet, hvor der afgives en enkelt ordre på standardvarer. Komplexiteten i denne indkøbsproces skyldes, at der genereres en fortløbende række af leveringer til den samme lokation ud fra kun én ordre. Der kan f.eks. blive leveret en frugtkurv til universitetets administrationskontor en gang om ugen.

Dette er Happy day-scenariet.

3.2 Scenariets karakteristika

Dette specifikke scenario har følgende karakteristika:

- Én Ordre → Én Simpel ordrebekræftelse → Mange Leveringer → Mange Fakturaer
- Det administrative universitetskontor har rollen som Køber (Buyer Customer Party)
- Der er ikke brug for en LeveringsPart (Delivery Customer Party), da det administrative universitetskontor både er Køber og LeveringsPart
- En privat leverandør har rollen som Sælger (Seller Supplier Party)
- Alle involverede parter kan udveksle XML-dokument-instanser via deres netværksudbydere
- Køber finder de varer, der skal bestilles, i et katalog.
- Varerne er standardvarer, der identificeres med entydige identifikationsnumre
- Der sendes en faktura til RegningsKundePart (Accounting Customer Party) efter hver levering
- Dette er Happy day-scenariet.

3.3 Scenariets kontekst

Følgende elementer indgår ikke i dette scenario:

- Sourcing
- Levering
- Betaling

3.3.1 Anvendte dokumenter

Følgende forretningsdokumenter anvendes i dette scenario:

- Ordre (Order)
- Simpel ordrebekræftelse (Order Response Simple)
- Faktura (Invoice)

3.3.2 Kundeparter

Køber (Buyer Customer Party) og RegningsKundePart (Accounting Customer Party):

Københavns Universitet
Uddannelsesadministration
Att. Kim Kristoffersen
Fiolstræde 22
1171 København K
GLN: 5798000700814
CVR: 38633435

Dette er et eksempel på et administrationskontor under Københavns Universitet. Kontoret anvender et IT-system, der kan modtage og afsende elektroniske dokumenter. Køber identificeres ved hjælp af et GLN-lokationsnummer.

På trods af universitetets komplekse organisationsstruktur er dette scenario simplificeret for at fokusere på den aktuelle problemstilling – det komplekse ved leveringerne. Kim Kristoffersen vil derfor tage sig af alle de opgaver, der har med indkøbsprocessen at gøre, hvilket i den virkelige verden ville blive varetaget af flere personer i universitetets administration.

3.3.3 Leverandørparter

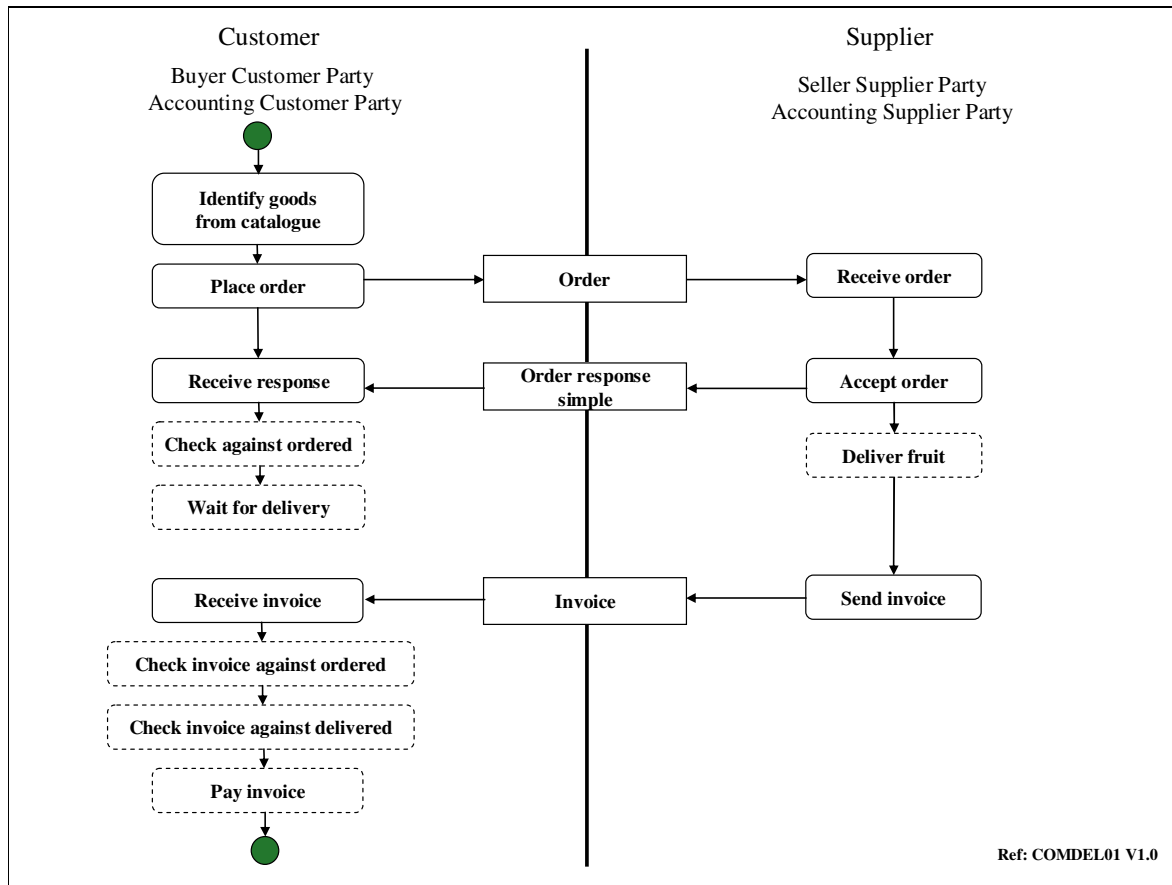
Sælger (Seller Supplier Party) og RegningsLeverandørPart (Accounting Supplier Party):

Aarstiderne
Att. Rita Hemmingsen
Barritskovvej 34
7150 Barrit
CVR: 12542976

Dette er et eksempel på en privat frugtleverandør. Leverandøren anvender et IT-system, der kan modtage og afsende elektroniske dokumenter. Leverandøren identificeres ved hjælp af det unikke CVR-nummer.

3.4 Aktivitetsdiagram for scenariet

Det viste scenariediagram viser aktivitetsforløbet og anvendelsen af XML-dokument-instanser for de involverede parter. Sekundære aktiviteter vises med stiplede ramme.



Figur 4

3.5 Detaljeret beskrivelse af primære aktiviteter

Nedenfor beskrives hver af de primære aktiviteter, der vises i aktivitetsdiagrammet (figur 4). En primær aktivitet er kendetegnet ved, at den ligger inden for denne scenariebeskrivelses formål og samtidig betragtes som ekstern (ikke en intern proces).

3.5.1 Identificere varer i katalog

Køber finder de varer, der skal bestilles, i et katalog. Dette betyder, at der kun kan bestilles standardvarer og varer, der har et varenummer. Kataloget kan enten være trykt på papir eller elektronisk.

3.5.2 Afgive ordre

Køber skal helt grundlæggende oprette en instans af ordredokumentet og sende den til Sælger. Dette kan gøres direkte fra Købers ERP-system, og processen kan være mere eller mindre automatiseret. Dokumentet leveres til Sælger via en netværksudbyder. Ordren skal indeholde et antal vigtige forretningsoplysninger:

- Købers ordrenummer
- Kontaktreference hos Køber
- Dimensionskontostreng (valgfri)

- EndePunktID for Købers organisation
- GLN-lokationsnummer for Købers organisation
- Juridisk enhed for Købers organisation
- Id for Sælgers organisation
- Et varenummer for de(n) bestilte vare(r), som kendes af Sælger

3.5.3 Modtage ordre

Sælger modtager ordren elektronisk fra sin netværksudbyder. Denne proces kan være mere eller mindre automatiseret.

3.5.4 Acceptere ordre

Sælger skal bekræfte, om de kan levere de varer, der er angivet i ordren (hvilket altid er tilfældet for dette normale scenario). Når Sælger accepterer ordren, opretter vedkommende en instans af dokumentet Simple ordrebekræftelse og sender den retur til Køber. Den simple ordrebekræftelse skal indeholde et antal vigtige forretningsoplysninger:

- En reference til den oprindelige ordre
- En kode, der bruges til at acceptere hele ordren

3.5.5 Modtage bekræftelse

Køber modtager ordrebekræftelsen elektronisk fra sin netværksudbyder. Denne proces kan være mere eller mindre automatiseret. Køber bør kontrollere, om ordren er accepteret af Sælger, og om referencen til den oprindelige ordre er korrekt. I dette scenario vil disse to spørgsmål ikke udgøre et problem.

3.5.6 Sende faktura

RegningsLeverandørPart producerer en instans af fakturadokumentet og sender den til RegningsKundePart. I dette scenario sendes der en faktura efter hver af leveringerne. Fakturaen skal indeholde et antal vigtige forretningsoplysninger:

- Købers ordrenummer
- Kontaktreference hos Køber
- Dimensionskontostreng (hvis opgivet af Køber)
- EndePunktID for RegningsLeverandørParts organisation
- Id og/eller navn for RegningsLeverandørParts organisation
- JuridiskPart for RegningsLeverandørParts organisation
- SE nummer for RegningsLeverandørParts organisation

3.5.7 Modtage faktura

RegningsKundePart modtager fakturaen elektronisk fra sin netværksudbyder. Før fakturaen betales bør RegningsKundePart kontrollere, at den passer med de bestilte og leverede varer. Denne proces kan være mere eller mindre automatiseret.

3.6 Interne processer og fordele ved e-handel

Graden af de fordele der høstes ved brug af e-handel hænger direkte sammen med graden af integration mellem en organisations eksterne og interne processer. Formålet med dette kapitel er at fokusere på og beskrive de mulige fordele, der kan opnås ved at indbygge elektroniske dokumentforløb i organisationens interne processer.

3.6.1 Køber

3.6.1.1 Sammenligne ordrebekræftelse med ordre

Når Køber modtager den simple ordrebekræftelse, udløses følgende automatisk:

- En automatisk kontrol for en afvisningskode
- En automatisk sammenligning med den initierende ordre (baseret på ordreferencen)
- En automatisk oprettelse af en tilsvarende post (objekt) i Købers interne it-system for varemodtagelse
- En valgfri oprettelse af en post (objekt) i Købers interne it-system til efterfølgende fakturamatch

3.6.1.2 Sammenligne faktura med ordre

Når fakturaen modtages hos Køber, sammenlignes den automatisk med ordren.

3.6.2 Sælger

3.6.2.1 Generelle fordele

Fordelene for Sælger hænger sammen med det automatiske fakturamatch, der finder sted hos Køber. Herved sikres bl.a. en hurtigere og mere sikker proces fra varerne leveres til betalingen modtages.

3.7 Eksempler

Eksemplerne på XML-dokument-instanser findes som selvstændige XML-filer og er ikke indeholdt i dette dokument.

3.7.1 Eksempel 3.1

Kim Kristoffersen er ansat på Københavns Universitet i uddannelsesadministrationen. Han har fået ansvaret for at finde en frugtleverandør, der kan levere en frugtkurv til administrationskontoret én gang om ugen.

Dette betyder, at følgende trin gennemføres:

1. Kim finder den ønskede frugtkurv i kataloget fra Aarstiderne og afgiver ordren
2. Aarstiderne accepterer ordren og returnerer derfor straks en accepterende ordrebekræftelse
3. Kim sammenligner ordrebekræftelsen med ordren og afventer den første levering
4. Aarstiderne sender en frugtkurv med fragtmand til uddannelseskontoret i administrationen.
5. Dagen efter modtager uddannelseskontoret i administrationen en elektronisk faktura, der er adresseret til Kim
6. Kim sammenligner fakturaen med den oprindelige ordre og godkender den
7. Fakturaen er nu klar til betaling

OIOUBL Indkøbsproces for Komplex Levering

I de følgende tabeller finder du de forretningsobjekter, der er vigtige for dette eksempel.

Ordre (Order):

COMDEL_01_01_00_Order_v2p1.xml

3.7.1.1 Order

Class	Field	Attribute	Value	Note ²
	UBLVersionID		2.0	
	CustomizationID		OIOUBL-2.01	
	ProfileID		Procurement-OrdSimR-BilSim-1.0	
		schemeAgencyID	320	
		schemeID	urn:oioubl:id:profileid-1.1	
	ID		5002701	
	CopyIndicator		false	
	UUID		9756b468-8815-1029-857a-e388fe63f399	
	IssueDate		2005-11-01	
	DocumentCurrencyCode		DKK	
BuyerCustomerParty				
Party				
	EndpointID		5798000700814	
		schemeAgencyID	9	
		schemeID	GLN	
PartyIdentification				
	ID		5798000700814	
		schemeAgencyID	9	
		schemeID	GLN	
PartyName				
	Name		Københavns Universitet - Uddannelsesadministration	
PostalAddress				
	AddressFormatCode		StructuredDK	
		listAgencyID	320	
		listID	urn:oioubl:codelist:addressformatcode-1.1	
	StreetName		Fiolstræde	
	BuildingNumber		22	
	CityName		København K	
	PostalZone		1171	
Country				
	IdentificationCode		DK	
PartyLegalEntity				

2

OIOUBL Indkøbsproces for Komplex Levering

	RegistrationName		Københavns Universitet - Uddannelsesadministration	
	CompanyID		DK38633435	
		schemeID	DK:CVR	
Contact				
	ID		7778	
	Name		Kim Kristoffersen	
	Telephone		35322626	
	ElectronicMail		kk@kua.dk	
SellerSupplierParty				
Party				
	EndpointID		DK12542976	
		schemeID	DK:CVR	
PartyIdentification				
	ID		DK12542976	
		schemeID	DK:CVR	
PartyName				
	Name		Aarstiderne	
PostalAddress				
	AddressFormatCode		StructuredDK	
		listAgencyID	320	
		listID	urn:oioubl:codelist:addressformatcode-1.1	
	StreetName		Barritskovvej	
	BuildingNumber		34	
	CityName		Barrit	
	PostalZone		7150	
Country				
	IdentificationCode		DK	
Contact				
	ID		23456	
	Name		Rita Hemmingsen	
	Telephone		70260066	
	ElectronicMail		rh@aarstid.dk	
Delivery				
RequestedDeliveryPeriod				
	StartDate		2005-12-19	
	EndDate		2006-12-19	
	Description		Et års levering af frugtkurv en gang pr uge	
TaxTotal				
	TaxAmount		97.00	
		currencyID	DKK	
TaxSubtotal				
	TaxableAmount		388.00	

OIOUBL Indkøbsproces for Komplex Levering

		currencyID	DKK	
	TaxAmount		97.00	
		currencyID	DKK	
TaxCategory				
	ID		StandardRated	
		schemeAgencyID	320	
		schemeID	urn:oioubl:id:taxcategoryid-1.1	
	Percent		25	
TaxScheme				
	ID		63	
		schemeAgencyID	320	
		schemeID	urn:oioubl:id:taxschemeid-1.1	
	Name		Moms	
AnticipatedMonetaryTotal				
	LineExtensionAmount		388.00	
		currencyID	DKK	
	TaxExclusiveAmount		97.00	
		currencyID	DKK	
	TaxInclusiveAmount		485.00	
		currencyID	DKK	
	PayableAmount		485.00	
		currencyID	DKK	

3.7.1.2 OrderLine

Class	Field	Attribute	Value	Note
LineItem				
	ID		1	
	Quantity		1.00	
		unitCode	EA	
	LineExtensionAmount		388.00	
		currencyID	DKK	
Price				
	PriceAmount		388.00	
		currencyID	DKK	
	BaseQuantity		1	
		unitCode	EA	
	OrderableUnitFactorRate		1	
Item				
	Description		Frugtkurv - stor	
	Name		Frugtkurv - stor	
SellersItemIdentification				
	ID		5712345780121	

OIOUBL Indkøbsproces for Komplex Levering

		schemeAgencyID	9	
		schemeID	GTIN	
ClassifiedTaxCategory				
	ID		StandardRated	
		schemeAgencyID	320	
		schemeID	urn:oioubl:id:taxcategoryid-1.1	
	Percent		25	
TaxScheme				
	ID		63	
		schemeAgencyID	320	
		schemeID	urn:oioubl:id:taxschemeid-1.1	
	Name		Moms	

Simpel ordrebekræftelse (OrderResponseSimple):

COMDEL_01_01_00_OrderResponseSimple_v2p1.xml

3.7.1.3 OrderResponseSimple

Class	Field	Attribute	Value	Note ³
	UBLVersionID		2.0	
	CustomizationID		OIOUBL-2.01	
	ProfileID		Procurement-OrdSimR-BilSim-1.0	
		schemeAgencyID	320	
		schemeID	urn:oioubl:id:profileid-1.1	
	ID		65830	
	CopyIndicator		false	
	UUID		9756b4ac-8815-1029-857a-e388fe63f399	
	IssueDate		2005-12-09	
	AcceptedIndicator		true	
OrderReference				
	ID		5002701	
	UUID		9756b468-8815-1029-857a-e388fe63f399	
	IssueDate		2005-12-08	
SellerSupplierParty				
Party				
	EndpointID		DK12542976	
		schemeID	DK:CVR	
PartyIdentification				
	ID		DK12542976	
		schemeID	DK:CVR	

³

OIOUBL Indkøbsproces for Komplex Levering

PartyName			
	Name		Aarstiderne
PostalAddress			
	AddressFormatCode		StructuredDK
		listAgencyID	320
		listID	urn:oiubl:codelist:addressformatcode-1.1
	StreetName		Barritskovvej
	BuildingNumber		34
	CityName		Barrit
	PostalZone		7150
Country			
	IdentificationCode		DK
PartyLegalEntity			
	RegistrationName		Aarstiderne
	CompanyID		DK16356706
		schemeID	DK:CVR
Contact			
	ID		23456
	Name		Rita Hemmingsen
	Telephone		70260066
	ElectronicMail		rh@aarstid.dk
BuyerCustomerParty			
Party			
	EndpointID		5798000700814
		schemeAgencyID	9
		schemeID	GLN
PartyIdentification			
	ID		5798000700814
		schemeAgencyID	9
		schemeID	GLN
PartyName			
	Name		Københavns Universitet - Uddannelsesadministration
PostalAddress			
	AddressFormatCode		StructuredDK
		listAgencyID	320
		listID	urn:oiubl:codelist:addressformatcode-1.1
	StreetName		Fiolstræde
	BuildingNumber		22
	CityName		København K
	PostalZone		1171
Country			
	IdentificationCode		DK
PartyLegalEntity			

OIOUBL Indkøbsproces for Komplex Levering

	RegistrationName		Københavns Universitet - Uddannelsesadministration	
	CompanyID		DK38633435	
		schemeID	DK:CVR	
Contact				
	ID		7778	
	Name		Kim Kristoffersen	
	Telephone		35322626	
	ElectronicMail		kk@kua.dk	

Faktura (Invoice):

COMDEL_01_01_00_Invoice_v2p1.xml

3.7.1.4 Invoice

Class	Field	Attribute	Value	Note ⁴
	UBLVersionID		2.0	
	CustomizationID		OIOUBL-2.01	
	ProfileID		Procurement-OrdSimR-BilSim-1.0	
		schemeAgencyID	320	
		schemeID	urn:oiubl:id:profileid-1.1	
	ID		A00095678	
	CopyIndicator		false	
	UUID		9756b4d0-8815-1029-857a-e388fe63f399	
	IssueDate		2005-12-22	
	InvoiceTypeCode		380	
		listAgencyID	320	
		listID	urn:oiubl:codelist:invoicetypecode-1.1	
	DocumentCurrencyCode		DKK	
OrderReference				
	ID		5002701	
	UUID		9756b468-8815-1029-857a-e388fe63f399	
	IssueDate		2005-12-08	
AccountingSupplierParty				
Party				
	EndpointID		DK12542976	
		schemeID	DK:CVR	
PartyIdentification				
	ID		DK12542976	
		schemeID	DK:CVR	
PartyName				

4

OIOUBL Indkøbsproces for Komplex Levering

	Name		Aarstiderne	
PostalAddress				
	AddressFormatCode		StructuredDK	
		listAgencyID	320	
		listID	urn:oioubl:codelist:addressformatcode-1.1	
	StreetName		Barritskovvej	
	BuildingNumber		34	
	CityName		Barrit	
	PostalZone		7150	
Country				
	IdentificationCode		DK	
PartyTaxScheme				
	CompanyID		DK12542976	
		schemeID	DK:SE	
TaxScheme				
	ID		63	
		schemeAgencyID	320	
		schemeID	urn:oioubl:id:taxschemeid-1.1	
	Name		Moms	
PartyLegalEntity				
	RegistrationName		Aarstiderne	
	CompanyID		DK16356706	
		schemeID	DK:CVR	
Contact				
	ID		23456	
	Name		Rita Hemmingsen	
	Telephone		70260066	
	ElectronicMail		rh@aarstid.dk	
AccountingCustomerParty				
Party				
	EndpointID		5798000700814	
		schemeAgencyID	9	
		schemeID	GLN	
PartyIdentification				
	ID		5798000700814	
		schemeAgencyID	9	
		schemeID	GLN	
PartyName				
	Name		Københavns Universitet - Uddannelsesadministration	
PostalAddress				
	AddressFormatCode		StructuredDK	
		listAgencyID	320	

OIOUBL Indkøbsproces for Komplex Levering

		listID	urn:oiubl:codelist:addressformatcode-1.1	
	StreetName		Fiolstræde	
	BuildingNumber		22	
	CityName		København K	
	PostalZone		1171	
Country				
	IdentificationCode		DK	
PartyLegalEntity				
	RegistrationName		Københavns Universitet - Uddannelsesadministration	
	CompanyID		DK38633435	
		schemeID	DK:CVR	
Contact				
	ID		7778	
	Name		Kim Kristoffersen	
	Telephone		35322626	
	ElectronicMail		kk@kua.dk	
Delivery				
	ActualDeliveryDate		2006-04-15	
PaymentMeans				
	ID		1	
	PaymentMeansCode		42	
	PaymentDueDate		2005-12-25	
	PaymentChannelCode		DK:BANK	
		listAgencyID	320	
		listID	urn:oiubl:codelist:paymentchannelcode-1.1	
PayeeFinancialAccount				
	ID		1234567890	
	PaymentNote		A00095678	
FinancialInstitutionBranch				
	ID		1234	
PaymentTerms				
	ID		1	
	PaymentMeansID		1	
	Amount		485.00	
		currencyID	DKK	
TaxTotal				
	TaxAmount		97.00	
		currencyID	DKK	
TaxSubtotal				
	TaxableAmount		388.00	
		currencyID	DKK	
	TaxAmount		97.00	

OIOUBL Indkøbsproces for Komplex Levering

		currencyID	DKK	
TaxCategory				
	ID		StandardRated	
		schemeAgencyID	320	
		schemeID	urn:oioubl:id:taxcategoryid-1.1	
	Percent		25	
TaxScheme				
	ID		63	
		schemeAgencyID	320	
		schemeID	urn:oioubl:id:taxschemeid-1.1	
	Name		Moms	
LegalMonetaryTotal				
	LineExtensionAmount		388.00	
		currencyID	DKK	
	TaxExclusiveAmount		97.00	
		currencyID	DKK	
	TaxInclusiveAmount		485.00	
		currencyID	DKK	
	PayableAmount		485.00	
		currencyID	DKK	

3.7.1.5 InvoiceLine

Class	Field	Attribute	Value	Note
	ID		1	
	InvoicedQuantity		1.00	
		unitCode	EA	
	LineExtensionAmount		388.00	
		currencyID	DKK	
OrderLineReference				
	LineID		1	
TaxTotal				
	TaxAmount		97.00	
		currencyID	DKK	
TaxSubtotal				
	TaxableAmount		388.00	
		currencyID	DKK	
	TaxAmount		97.00	
		currencyID	DKK	
TaxCategory				
	ID		StandardRated	
		schemeAgencyID	320	
		schemeID	urn:oioubl:id:taxcategoryid-1.1	

OIOUBL Indkøbsproces for Komplex Levering

	Percent		25	
TaxScheme				
	ID		63	
		schemeAgencyID	320	
		schemeID	urn:oioubl:id:taxschemeid-1.1	
	Name		Moms	
Item				
	Description		Frugtkurv - stor	
	Name		Frugtkurv - stor	
SellerItemIdentification				
	ID		5712345780121	
		schemeAgencyID	9	
		schemeID	GTIN	
Price				
	PriceAmount		388.00	
		currencyID	DKK	
	BaseQuantity		1	
		unitCode	EA	
	OrderableUnitFactorRate		1	

De tilsvarende eksempel filer findes som:

- COMDEL_01_01_00_Order_v2p1.xml
- COMDEL_01_01_00_OrderResponseSimple_v2p1.xml
- COMDEL_01_01_00_Invoice_v2p1.xml

4. Indkøb af kørestole til borgere i en kommune

4.1 Resumé af scenariet

Dette scenario beskriver det normale forløb for en yderst kompleks katalogbaseret indkøbsproces. Komplexiteten skyldes, at der skal leveres kørestole fra en privat leverandør til borgerne i kommunen. Derudover øges kompleksiteten pga. antallet af involverede parter og deres indbyrdes relation.

Den konkrete situation i dette scenario tager sit udgangspunkt i en ung borgers uheldige skæbne. En dreng falder ned fra et træ og brækker et ben. Han køres derfor hurtigt på skadestuen på det amtskøshospital, der er tilknyttet kommunen. På hospitalet bliver drengen behandlet og låner en kørestol under indlæggelsen.

Under indlæggelsen foretager det medicinske personale en vurdering og sender en anmodning om en kørestol til den amtslige hjælpemiddelcentral. Vurderingen angiver, at drengen skal have leveret en kørestol derhjemme, når han er udskrevet fra hospitalet. Som en fodnote kan det nævnes, at forretningsfunktionerne for hjælpemiddelcentralerne i Danmark i mange tilfælde er udliciteret til private firmaer.

Hospitalet modtager en besked fra hjælpemiddelcentralen om, at de kun har få kørestole til børn på lager. Disse kørestole er bestilt af andre patienter, og hjælpemiddelcentralen har desuden i forvejen modtaget flere anmodninger om kørestole til børn. Der skal derfor bestilles nye hos en privat leverandør, hvorefter de skal sendes til borgerne i amtets kommuner. En af de bestilte kørestole sendes til hjælpemiddelcentralen, mens andre leveres direkte til borgernes adresser for at undgå yderligere forsinkelse.

Dette er Happy day-scenariet.

4.2 Scenariets karakteristika

Dette specifikke scenario har følgende karakteristika:

- Én Ordre → Én Simpel ordrebekræftelse → Mange Leveringer → Én Faktura
- Processen startes af det medicinske personale på et hospital som antager rollen som Oprindelig kunde (Originator Customer Party)
- En hjælpemiddelcentral har rollen som Køber (Buyer Customer Party)
- En privat leverandør har rollen som Sælger (Seller Supplier Party)
- De borgere, der skal bruge kørestolene, specificeres ved deres leverings adresser
- Køber og Sælger understøtter udvekslingen af XML-dokument-instanser via deres netværksudbydere
- Køber finder de varer, der skal bestilles, i et katalog.
- Varerne er standardvarer, der identificeres med entydige identifikationsnumre
- Der sendes en faktura til RegningsKundePart (Accounting Customer Party) efter hver levering. Der leveres et antal kørestole direkte til borgerne, mens en leveres direkte til hjælpemiddelcentralen
- Dette er Happy day-scenariet

4.3 Scenariets kontekst

Følgende elementer indgår ikke i dette scenario:

- Sourcing

- Levering
- Betaling

4.3.1 Anvendte dokumenter

Følgende dokumenter indgår i scenariet:

- Ordre (Order)
- Simpel ordrebekræftelse (Order Response Simple)
- Faktura (Invoice)

4.3.2 Kundeparter

Køber (Buyer Customer Party) og RegningsKundePart (Accounting Customer Party):

Falck Hjælpebidler A/S

Att. Diane Birk

Grydevang 2D

3450 Allerød

GLN: 5790001103736

CVR: 886665533

Dette er et eksempel på et privat firma, der udfylder rollen som den ansvarlige hjælpemiddelcentral for Frederiksborg Amt. Firmaet anvender et IT-system, der kan modtage og afsende elektroniske dokumenter. Køber identificeres ved hjælp af et GLN-lokationsnummer. De private borgere identificeres ved deres leveringsadresser.

Leveringsadresser:

Peter Jørgensen

Rådyrvej 14

3400 Hillerød

CPR: 1204970000

Janni Andersen

Solvangen 102

3400 Hillerød

CPR: 2801940000

Per Damsgaard

Ryvang 22, 2. th.

3450 Allerød

CPR: 2012970000

4.3.3 Leverandørparter

Sælger (Seller Supplier Party) og RegningsLeverandørPart (Accounting Supplier Party):

Revacenter BOMI

Att. Bodil Skarv

Viborgvej 7

7800 Skive

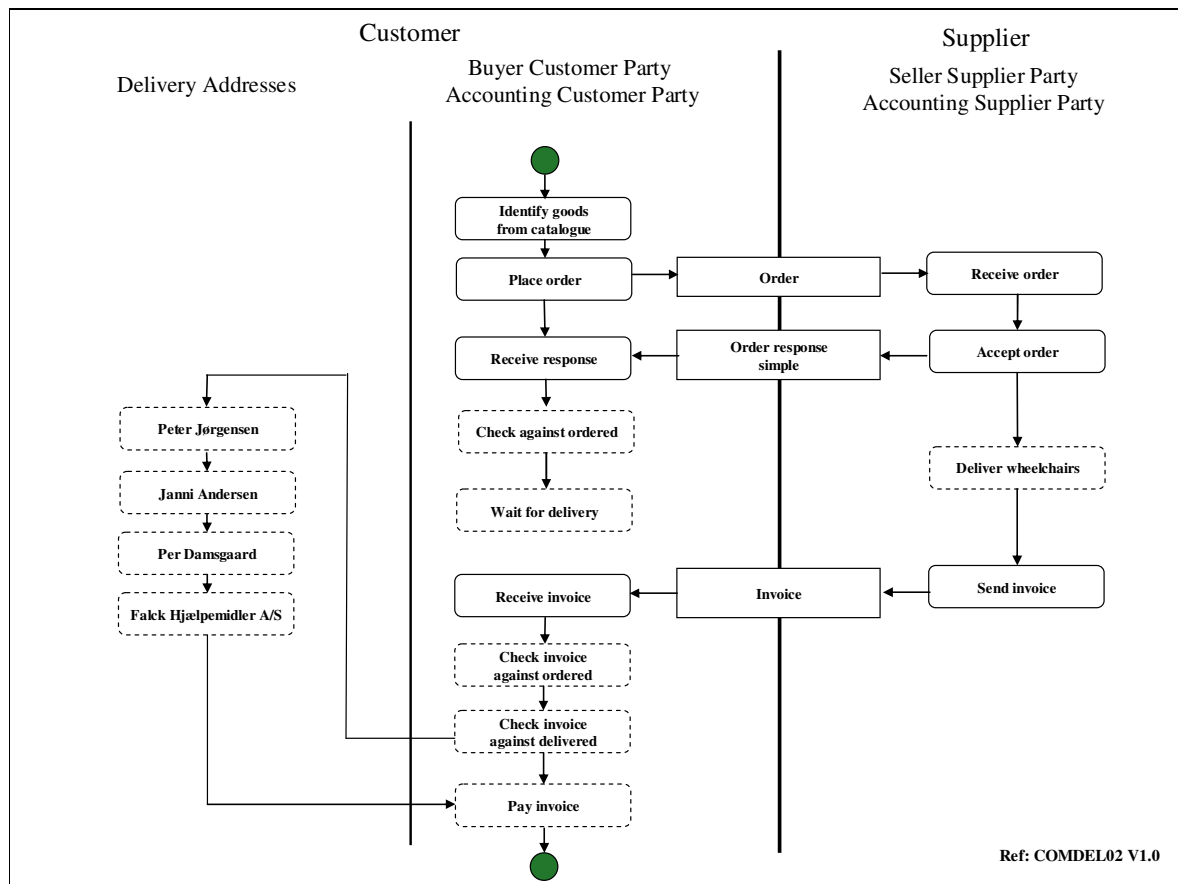
GLN: 5798003041308

Dette er et eksempel på en privat kørestolsleverandør. Virksomheden anvender et IT-system, der kan modtage og afsende elektroniske dokumenter og identificeres ved hjælp af et GLN-lokationsnummer.

Aktivitetsdiagram for scenariet

Det viste scenariediagram viser aktivitetsforløbet og anvendelsen af dokument-instanser for de involverede parter. Sekundære aktiviteter vises med stiplet ramme.

OprindeligKunde er ikke inkluderet på diagrammet nedenfor, da dette scenarios fokus ikke er på ordreorganisationens kompleksitet, men på det komplekse ved leveringerne. OprindeligKunde vil derfor ikke være en del af eksemplet i dette scenario.



Figur 5

4.4 Detaljeret beskrivelse af primære aktiviteter

Nedenfor beskrives hver af de primære aktiviteter, der vises i aktivitetsdiagrammet (figur 5). En primær aktivitet er kendetegnet ved, at den ligger inden for denne scenariebeskrivelses emneområde og samtidig betragtes som ekstern (ikke en intern proces).

4.4.1 Identificere varer i katalog

Køber finder de varer, der skal bestilles, i et katalog. Dette betyder, at der kun kan bestilles standardvarer og varer, der har et varenummer. Kataloget kan enten være trykt på papir eller elektronisk.

4.4.2 Afgive ordre

Køber skal oprette en instans af ordredokumentet og sende den til Sælger. Dette kan gøres direkte fra Købers ERP-system, og processen kan være mere eller mindre automatiseret. Det fysiske dokument leveres til Sælger via en netværksudbyder. Ordren skal indeholde et antal vigtige forretningsoplysninger:

- Købers ordrenummer
- Kontaktreference hos Køber
- Dimensionskontostreng (valgfri)
- EndePunktID for Købers organisation
- GLN-lokationsnummer for Købers organisation
- Juridisk enhed for Købers organisation
- Leveringsadresser
- Id for Sælgers organisation
- Et varenummer for de(n) bestilte vare(r), som kendes af Sælger

4.4.3 Modtage ordre

Sælger modtager ordren elektronisk fra sin netværksudbyder. Denne proces kan være mere eller mindre automatiseret.

4.4.4 Acceptere ordre

Sælger skal bekræfte, om de kan levere de varer, der er angivet i ordren (hvilket altid er tilfældet for dette normale scenario). Når Sælger accepterer ordren, opretter vedkommende en instans af dokumentet Sempel ordrebekræftelse og sender den retur til Køber. Ordrebekræftelsen skal indeholde et antal vigtige forretningsoplysninger:

- En reference til den oprindelige ordre
- En kode, der bruges til at acceptere hele ordren

4.4.5 Modtage bekræftelse

Køber modtager den simple ordrebekræftelse elektronisk fra sin netværksudbyder. Denne proces kan være mere eller mindre automatiseret. Køber bør kontrollere, om ordren er accepteret af Sælger, og om referencen til den oprindelige ordre er korrekt. I dette scenario vil disse to spørgsmål ikke udgøre et problem.

4.4.6 Sende faktura

RegningsLeverandørPart producerer en instans af fakturadokumentet og sender den til RegningsKundePart. Fakturaen skal indeholde et antal vigtige forretningsoplysninger:

- Købers ordrenummer
- Kontaktreference hos Køber
- Dimensionskontostreng (hvis opgivet af Køber)
- Leveringsadresserne
- EndePunktID for RegningsLeverandørParts organisation

- Id og/eller navn for RegningsLeverandørParts organisation
- JuridiskPart for RegningsLeverandørParts organisation
- SE nummer for RegningsLeverandørParts organisation

4.4.7 Modtage faktura

RegningsKundePart modtager fakturaen elektronisk fra sin netværksudbyder. Før fakturaen betales bør RegningsKundePart kontrollere, at den passer med de bestilte og leverede varer. Denne proces kan være mere eller mindre automatiseret.

4.5 Interne processer og fordele ved e-handel

Graden af de fordele der høstes ved brug af e-handel hænger direkte sammen med graden af integration mellem en organisations eksterne og interne processer. Formålet med dette kapitel er at fokusere på og beskrive de mulige fordele, der kan opnås ved at indbygge elektroniske dokumentforløb i organisationens interne processer.

4.5.1 Køber

4.5.1.1 Sammenligne ordrebekræftelse med ordre

Når Køber modtager ordrebekræftelsen, udløses følgende automatisk:

- En automatisk kontrol for en afvisningskode
- En automatisk sammenligning med den initierende ordre (baseret på ordreferencen)
- En automatisk oprettelse af en tilsvarende post (objekt) i Købers interne it-system for varemodtagelse
- En valgfri oprettelse af en post (objekt) i RegningsKundeParts interne it-system til efterfølgende fakturamatch

4.5.1.2 Sammenligne faktura med ordre

Når fakturaen modtages hos RegningsKundePart, sammenlignes den automatisk med ordren.

4.5.1.3 Sammenligne levering med det bestilte

Når varerne modtages hos Køber, sammenlignes de med det bestilte. Hvis oplysningerne stemmer overens, opdateres Købers interne it-system. Det skal bemærkes, at denne kontrol kun udføres af Køber (hjælpemiddelcentralen). Derudover foretager centralen en lignende kontrol på vegne af de borgere, der skal have leveret kørestolene.

4.5.2 Sælger

4.5.2.1 Generelle fordele

Fordelene for Sælger hænger sammen med den automatiske fakturamatching, der finder sted hos RegningsKundePart. Herved sikres bl.a. en hurtigere og mere sikker proces fra varerne leveres til betalingen modtages.

4.6 Eksempler

Eksemplerne på XML-dokument-instanser findes som selvstændige XML-filer og er ikke indeholdt i dette dokument.

4.6.1 Eksempel 4.1

Flere af borgerne i Frederiksborg Amt venter på at få leveret en kørestol til deres adresse. Denne proces er initieret af det medicinske personale på kommunehospital Hillerød Sygehus, der har anmodet om kørestolene hos hjælpemiddelcentralen Falck Hjælpemidler A/S. Der er desværre ingen kørestole på centralens lager, og der skal derfor bestilles nye hos den private leverandør Revacenter BOMI. Herfra sendes kørestolene direkte til borgerne for at undgå yderligere forsinkelser, og der vil også blive sendt en levering til hjælpemiddelcentralens lager.

Dette betyder, at følgende trin gennemføres:

1. Diane Birk hos Falck Hjælpemidler A/S finder kørestolene i Revacenter BOMIs katalog og afgiver ordren
2. Revacenter BOMI kontrollerer, at de har kørestolene på lager, og sender straks en accepterende ordrebekræftelse.
3. Diane sammenligner ordrebekræftelsen med ordren og meddeler Hillerød Sygehus, at ordren er sat i gang
4. Revacenter BOMI sender kørestolene til Leveringsadresserne (borgerne i amtet) samt til lageret hos Falck Hjælpemidler A/S
5. Diane modtager kørestolene på lageret, finder den tilsvarende ordre og kontakter borgerne for at kontrollere, om de har modtaget deres kørestole, før hun godkender levering
6. Dagen efter modtager Falck Hjælpemidler A/S en elektronisk faktura fra Revacenter BOMI med attention til Diane
7. Diane sammenligner fakturaen med ordren og godkender den
8. Fakturaen er nu klar til betaling

I de følgende tabeller finder du de forretningsoplysninger, der er vigtige for dette eksempel.

Ordre (Order):

COMDEL_02_02_00_Order_v2p1.xml

4.6.1.1 Order

Class	Field	Attribute	Value	Note ⁵
	UBLVersionID		2.0	
	CustomizationID		OIOUBL-2.01	
	ProfileID		Procurement-OrdSimR-BilSim-1.0	
		schemeAgencyID	320	
		schemeID	urn:oioubl:id:profileid-1.1	
	ID		5002701	

5

OIOUBL Indkøbsproces for Komplex Levering

	CopyIndicator		false	
	UUID		9756b468-8815-1029-857a-e388fe63f399	
	IssueDate		2005-11-01	
	DocumentCurrencyCode		DKK	
	AccountingCost		324566-7	
BuyerCustomerParty				
Party				
	EndpointID		DK88666553	
		schemeID	DK:CVR	
PartyIdentification				
	ID		DK88666553	
		schemeID	DK:CVR	
PartyName				
	Name		Falck Hjælpebidler A/S	
PostalAddress				
	AddressFormatCode		StructuredDK	
		listAgencyID	320	
		listID	urn:oioubl:codelist:addressformatcode-1.1	
	StreetName		Grydevang	
	BuildingNumber		2D	
	CityName		Allerød	
	PostalZone		3450	
Country				
	IdentificationCode		DK	
PartyLegalEntity				
	RegistrationName		Falck Hjælpebidler A/S	
	CompanyID		DK88666553	
		schemeID	DK:CVR	
Contact				
	ID		7778	
	Name		Diane Birk	
	Telephone		45900248	
	ElectronicMail		db@falck-hjaelpemidler.dk	
SellerSupplierParty				
Party				
	EndpointID		5798003041308	
		schemeAgencyID	9	
		schemeID	GLN	
PartyIdentification				
	ID		5798003041308	
		schemeAgencyID	9	
		schemeID	GLN	
PartyName				

OIOUBL Indkøbsproces for Komplex Levering

	Name		Revacenter BOMI	
PostalAddress				
	AddressFormatCode		StructuredDK	
		listAgencyID	320	
		listID	urn:oioubl:codelist:addressformatcode-1.1	
	StreetName		Viborgvej	
	BuildingNumber		7	
	CityName		Skive	
	PostalZone		7800	
Country				
	IdentificationCode		DK	
Contact				
	ID		23456	
	Name		Bodil Skarv	
	Telephone		98056689	
	ElectronicMail		bs@reva-bomi.dk	
Delivery				
RequestedDeliveryPeriod				
	StartDate		2005-12-29	
	EndDate		2005-12-29	
TaxTotal				
	TaxAmount		8335.00	
		currencyID	DKK	
TaxSubtotal				
	TaxableAmount		33340.00	
		currencyID	DKK	
	TaxAmount		8335.00	
		currencyID	DKK	
TaxCategory				
	ID		StandardRated	
		schemeAgencyID	320	
		schemeID	urn:oioubl:id:taxcategoryid-1.1	
	Percent		25	
TaxScheme				
	ID		63	
		schemeAgencyID	320	
		schemeID	urn:oioubl:id:taxschemeid-1.1	
	Name		Moms	
AnticipatedMonetaryTotal				
	LineExtensionAmount		33340.00	
		currencyID	DKK	
	TaxExclusiveAmount		8335.00	
		currencyID	DKK	

OIOUBL Indkøbsproces for Komplex Levering

	TaxInclusiveAmount		41675.00	
		currencyID	DKK	
	PayableAmount		41675.00	
		currencyID	DKK	

4.6.1.2 OrderLine

Class	Field	Attribute	Value	Note
LineItem				
	ID		1	
	Quantity		1.00	
		unitCode	EA	
	LineExtensionAmount		8335.00	
		currencyID	DKK	
Delivery				
DeliveryLocation				
Address				
	AddressFormatCode		StructuredDK	
		listAgencyID	320	
		listID	urn:oioubl:codelist:addressformatcode-1.1	
	StreetName		Rådyrvej	
	BuildingNumber		14	
	MarkAttention		Peter Jørgensen	
	CityName		Hillerød	
	PostalZone		3400	
Country				
	IdentificationCode		DK	
Price				
	PriceAmount		8335.00	
		currencyID	DKK	
	BaseQuantity		1	
		unitCode	EA	
	OrderableUnitFactorRate		1	
Item				
	Description		Star Barn	
	Name		Star Barn	
SellersItemIdentification				
	ID		5712345780121	
		schemeAgencyID	9	
		schemeID	GTIN	
ClassifiedTaxCategory				
	ID		StandardRated	
		schemeAgencyID	320	

OIOUBL Indkøbsproces for Komplex Levering

		schemeID	urn:oiubl:id:taxcategoryid-1.1	
	Percent		25	
TaxScheme				
	ID		63	
		schemeAgencyID	320	
		schemeID	urn:oiubl:id:taxschemeid-1.1	
	Name		Moms	

4.6.1.3 OrderLine

Class	Field	Attribute	Value	Note
LineItem				
	ID		2	
	Quantity		1.00	
		unitCode	EA	
	LineExtensionAmount		8335.00	
		currencyID	DKK	
Delivery				
DeliveryLocation				
Address				
	AddressFormatCode		StructuredDK	
		listAgencyID	320	
		listID	urn:oiubl:codelist:addressformatcode-1.1	
	StreetName		Solvangen	
	BuildingNumber		102	
	MarkAttention		Janni Andersen	
	CityName		Hillerød	
	PostalZone		3400	
Country				
	IdentificationCode		DK	
Price				
	PriceAmount		8335.00	
		currencyID	DKK	
	BaseQuantity		1	
		unitCode	EA	
	OrderableUnitFactorRate		1	
Item				
	Description		Star Barn	
	Name		Star Barn	
SellersItemIdentification				
	ID		5712345780121	
		schemeAgencyID	9	
		schemeID	GTIN	
ClassifiedTaxCategory				

OIOUBL Indkøbsproces for Komplex Levering

	ID		StandardRated	
		schemeAgencyID	320	
		schemeID	urn:oioubl:id:taxcategoryid-1.1	
	Percent		25	
TaxScheme				
	ID		63	
		schemeAgencyID	320	
		schemeID	urn:oioubl:id:taxschemeid-1.1	
	Name		Moms	

4.6.1.4 OrderLine

Class	Field	Attribute	Value	Note
LineItem				
	ID		3	
	Quantity		1.00	
		unitCode	EA	
	LineExtensionAmount		8335.00	
		currencyID	DKK	
Delivery				
DeliveryLocation				
Address				
	AddressFormatCode		StructuredDK	
		listAgencyID	320	
		listID	urn:oioubl:codelist:addressformatcode-1.1	
	Floor		2	
	Room		th.	
	StreetName		Ryvang 22	
	BuildingNumber		22	
	MarkAttention		Per Damsgaard	
	CityName		Allerød	
	PostalZone		3450	
Country				
	IdentificationCode		DK	
Price				
	PriceAmount		8335.00	
		currencyID	DKK	
	BaseQuantity		1	
		unitCode	EA	
	OrderableUnitFactorRate		1	
Item				
	Description		Star Barn	
	Name		Star Barn	
SellersItemIdentification				

OIOUBL Indkøbsproces for Komplex Levering

	ID		5712345780121
		schemeAgencyID	9
		schemeID	GTIN
ClassifiedTaxCategory			
	ID		StandardRated
		schemeAgencyID	320
		schemeID	urn:oioubl:id:taxcategoryid-1.1
	Percent		25
TaxScheme			
	ID		63
		schemeAgencyID	320
		schemeID	urn:oioubl:id:taxschemeid-1.1
	Name		Moms

4.6.1.5 OrderLine

Class	Field	Attribute	Value	Note
LineItem				
	ID		4	
	Quantity		1.00	
		unitCode	EA	
	LineExtensionAmount		8335.00	
		currencyID	DKK	
Delivery				
DeliveryLocation				
Address				
	AddressFormatCode		StructuredDK	
		listAgencyID	320	
		listID	urn:oioubl:codelist:addressformatcode-1.1	
	StreetName		Grydevang	
	BuildingNumber		2D	
	MarkAttention		Falck Hjælpebidler A/S, Att. Diane Birk	
	CityName		Allerød	
	PostalZone		3450	
Country				
	IdentificationCode		DK	
Price				
	PriceAmount		8335.00	
		currencyID	DKK	
	BaseQuantity		1	
		unitCode	EA	
	OrderableUnitFactorRate		1	
Item				
	Description		Star Barn	

OIOUBL Indkøbsproces for Komplex Levering

	Name		Star Barn	
SellersItemIdentification				
	ID		5712345780121	
		schemeAgencyID	9	
		schemeID	GTIN	
ClassifiedTaxCategory				
	ID		StandardRated	
		schemeAgencyID	320	
		schemeID	urn:oiubl:id:taxcategoryid-1.1	
	Percent		25	
TaxScheme				
	ID		63	
		schemeAgencyID	320	
		schemeID	urn:oiubl:id:taxschemeid-1.1	
	Name		Moms	

Simpel ordrebekræftelse (OrderResponseSimple):

COMDEL_02_02_00_OrderResponseSimple_v2p1.xml

4.6.1.6 OrderResponseSimple

Class	Field	Attribute	Value	Note ⁶
	UBLVersionID		2.0	
	CustomizationID		OIOUBL-2.01	
	ProfileID		Procurement-OrdSimR-BilSim-1.0	
		schemeAgencyID	320	
		schemeID	urn:oiubl:id:profileid-1.1	
	ID		65830	
	CopyIndicator		false	
	UUID		9756b4ac-8815-1029-857a-e388fe63f399	
	IssueDate		2005-12-20	
	AcceptedIndicator		true	
OrderReference				
	ID		5002701	
	UUID		9756b468-8815-1029-857a-e388fe63f399	
	IssueDate		2005-12-20	
SellerSupplierParty				
Party				
	EndpointID		5798003041308	
		schemeAgencyID	9	

6

OIOUBL Indkøbsproces for Komplex Levering

		schemeID	GLN	
PartyIdentification				
	ID		5798003041308	
		schemeAgencyID	9	
		schemeID	GLN	
PartyName				
	Name		Revacenter BOMI	
PostalAddress				
	AddressFormatCode		StructuredDK	
		listAgencyID	320	
		listID	urn:oioubl:codelist:addressformatcode-1.1	
	StreetName		Viborgvej	
	BuildingNumber		7	
	CityName		Skive	
	PostalZone		7800	
Country				
	IdentificationCode		DK	
PartyLegalEntity				
	RegistrationName		Revacenter BOMI	
	CompanyID		DK16356706	
		schemeID	DK:CVR	
Contact				
	ID		23456	
	Name		Bodil Skarv	
	Telephone		98056689	
	ElectronicMail		bs@reva-bomi.dk	
BuyerCustomerParty				
Party				
	EndpointID		DK88666553	
		schemeID	DK:CVR	
PartyIdentification				
	ID		DK88666553	
		schemeID	DK:CVR	
PartyName				
	Name		Falck Hjælpedidler A/S	
PostalAddress				
	AddressFormatCode		StructuredDK	
		listAgencyID	320	
		listID	urn:oioubl:codelist:addressformatcode-1.1	
	StreetName		Grydevang	
	BuildingNumber		2D	
	CityName		Allerød	
	PostalZone		3450	

OIOUBL Indkøbsproces for Komplex Levering

Country				
	IdentificationCode		DK	
PartyLegalEntity				
	RegistrationName		Falck Hjælpebidler A/S	
	CompanyID		DK88666553	
		schemeID	DK:CVR	
Contact				
	ID		7778	
	Name		Diane Birk	
	Telephone		45900248	
	ElectronicMail		db@falck-hjaelpemidler.dk	

Faktura (Invoice):

COMDEL_02_02_00_Invoice_v2p1.xml

4.6.1.7 Invoice

Class	Field	Attribute	Value	Note
	UBLVersionID		2.0	
	CustomizationID		OIOUBL-2.01	
	ProfileID		Procurement-OrdSimR-BilSim-1.0	
		schemeAgencyID	320	
		schemeID	urn:oiubl:id:profileid-1.1	
	ID		A00095678	
	CopyIndicator		false	
	UUID		9756b4d0-8815-1029-857a-e388fe63f399	
	IssueDate		2005-12-29	
	InvoiceTypeCode		380	
		listAgencyID	320	
		listID	urn:oiubl:codelist:invoicetypecode-1.1	
	DocumentCurrencyCode		DKK	
OrderReference				
	ID		5002701	
	UUID		9756b468-8815-1029-857a-e388fe63f399	
	IssueDate		2005-12-20	
AccountingSupplierParty				
Party				
	EndpointID		5798003041308	
		schemeAgencyID	9	
		schemeID	GLN	

OIOUBL Indkøbsproces for Komplex Levering

PartyIdentification			
	ID		5798003041308
		schemeAgencyID	9
		schemeID	GLN
PartyName			
	Name		Revacenter BOMI
PostalAddress			
	AddressFormatCode		StructuredDK
		listAgencyID	320
		listID	urn:oioubl:codelist:addressformatcode-1.1
	StreetName		Viborgvej
	BuildingNumber		7
	CityName		Skive
	PostalZone		7800
Country			
	IdentificationCode		DK
PartyTaxScheme			
	CompanyID		DK16356706
		schemeID	DK:SE
TaxScheme			
	ID		63
		schemeAgencyID	320
		schemeID	urn:oioubl:id:taxschemeid-1.1
	Name		Moms
PartyLegalEntity			
	RegistrationName		Revacenter BOMI
	CompanyID		DK16356706
		schemeID	DK:CVR
Contact			
	ID		23456
	Name		Bodil Skarv
	Telephone		98056689
	ElectronicMail		bs@reva-bomi.dk
AccountingCustomerParty			
Party			
	EndpointID		DK88666553
		schemeID	DK:CVR
PartyIdentification			
	ID		DK88666553
		schemeID	DK:CVR
PartyName			
	Name		Falck Hjælpedler A/S
PostalAddress			

OIOUBL Indkøbsproces for Komplex Levering

	AddressFormatCode		StructuredDK	
		listAgencyID	320	
		listID	urn:oioubl:codelist:addressformatcode-1.1	
	StreetName		Grydevang	
	BuildingNumber		2D	
	CityName		Allerød	
	PostalZone		3450	
Country				
	IdentificationCode		DK	
PartyLegalEntity				
	RegistrationName		Falck Hjælpebidler A/S	
	CompanyID		DK88666553	
		schemeID	DK:CVR	
Contact				
	ID		7778	
	Name		Diane Birk	
	Telephone		45900248	
	ElectronicMail		db@falck-hjaelpemidler.dk	
PaymentMeans				
	ID		1	
	PaymentMeansCode		42	
	PaymentDueDate		2006-01-15	
	PaymentChannelCode		DK:BANK	
		listAgencyID	320	
		listID	urn:oioubl:codelist:paymentchannelcode-1.1	
PayeeFinancialAccount				
	ID		1234567890	
	PaymentNote		A00095678	
FinancialInstitutionBranch				
	ID		1234	
PaymentTerms				
	ID		1	
	PaymentMeansID		1	
	Amount		41675.00	
		currencyID	DKK	
TaxTotal				
	TaxAmount		8335.00	
		currencyID	DKK	
TaxSubtotal				
	TaxableAmount		33340.00	
		currencyID	DKK	
	TaxAmount		8335.00	
		currencyID	DKK	

OIOUBL Indkøbsproces for Komplex Levering

TaxCategory			
	ID		StandardRated
		schemeAgencyID	320
		schemeID	urn:oioubl:id:taxcategoryid-1.1
	Percent		25
TaxScheme			
	ID		63
		schemeAgencyID	320
		schemeID	urn:oioubl:id:taxschemeid-1.1
	Name		Moms
LegalMonetaryTotal			
	LineExtensionAmount		33340.00
		currencyID	DKK
	TaxExclusiveAmount		8335.00
		currencyID	DKK
	TaxInclusiveAmount		41675.00
		currencyID	DKK
	PayableAmount		41675.00
		currencyID	DKK

4.6.1.8 InvoiceLine

Class	Field	Attribute	Value	Note
	ID		1	
	InvoicedQuantity		1.00	
		unitCode	EA	
	LineExtensionAmount		8335.00	
		currencyID	DKK	
OrderLineReference				
	LineID		1	
Delivery				
	ActualDeliveryDate		2005-12-29	
DeliveryLocation				
Address				
	AddressFormatCode		StructuredDK	
		listAgencyID	320	
		listID	urn:oioubl:codelist:addressformatcode-1.1	
	StreetName		Solvangen	
	BuildingNumber		102	
	MarkAttention		Janni Andersen	
	CityName		Hillerød	
	PostalZone		3400	
Country				

OIOUBL Indkøbsproces for Komplex Levering

	IdentificationCode		DK	
TaxTotal				
	TaxAmount		2083.75	
		currencyID	DKK	
TaxSubtotal				
	TaxableAmount		8335.00	
		currencyID	DKK	
	TaxAmount		2083.75	
		currencyID	DKK	
TaxCategory				
	ID		StandardRated	
		schemeAgencyID	320	
		schemeID	urn:oioubl:id:taxcategoryid-1.1	
	Percent		25	
TaxScheme				
	ID		63	
		schemeAgencyID	320	
		schemeID	urn:oioubl:id:taxschemeid-1.1	
	Name		Moms	
Item				
	Description		Star Barn	
	Name		Star Barn	
SellersItemIdentification				
	ID		5712345780121	
		schemeAgencyID	9	
		schemeID	GTIN	
Price				
	PriceAmount		8335.00	
		currencyID	DKK	
	BaseQuantity		1	
		unitCode	EA	
	OrderableUnitFactorRate		1	

4.6.1.9 InvoiceLine

Class	Field	Attribute	Value	Note
	ID		2	
	InvoicedQuantity		1.00	
		unitCode	EA	
	LineExtensionAmount		8335.00	
		currencyID	DKK	
OrderLineReference				
	LineID		2	
Delivery				

OIOUBL Indkøbsproces for Komplex Levering

	ActualDeliveryDate		2005-12-29
DeliveryLocation			
Address			
	AddressFormatCode		StructuredDK
		listAgencyID	320
		listID	urn:oiubl:codelist:addressformatcode-1.1
	StreetName		Solvangen
	BuildingNumber		102
	MarkAttention		Janni Andersen
	CityName		Hillerød
	PostalZone		3400
Country			
	IdentificationCode		DK
TaxTotal			
	TaxAmount		2083.75
		currencyID	DKK
TaxSubtotal			
	TaxableAmount		8335.00
		currencyID	DKK
	TaxAmount		2083.75
		currencyID	DKK
TaxCategory			
	ID		StandardRated
		schemeAgencyID	320
		schemeID	urn:oiubl:id:taxcategoryid-1.1
	Percent		25
TaxScheme			
	ID		63
		schemeAgencyID	320
		schemeID	urn:oiubl:id:taxschemeid-1.1
	Name		Moms
Item			
	Description		Star Barn
	Name		Star Barn
SellersItemIdentification			
	ID		5712345780121
		schemeAgencyID	9
		schemeID	GTIN
Price			
	PriceAmount		8335.00
		currencyID	DKK
	BaseQuantity		1
		unitCode	EA

OIOUBL Indkøbsproces for Komplex Levering

	OrderableUnitFactorRate		1	
--	-------------------------	--	---	--

4.6.1.10 InvoiceLine

Class	Field	Attribute	Value	Note
	ID		3	
	InvoicedQuantity		1.00	
		unitCode	EA	
	LineExtensionAmount		8335.00	
		currencyID	DKK	
OrderLineReference				
	LineID		3	
Delivery				
	ActualDeliveryDate		2005-12-29	
DeliveryLocation				
Address				
	AddressFormatCode		StructuredDK	
		listAgencyID	320	
		listID	urn:oioubl:codelist:addressformatcode-1.1	
	Floor		2	
	Room		th.	
	StreetName		Ryvang 22	
	BuildingNumber		22	
	MarkAttention		Per Damsgaard	
	CityName		Allerød	
	PostalZone		3450	
Country				
	IdentificationCode		DK	
TaxTotal				
	TaxAmount		2083.75	
		currencyID	DKK	
TaxSubtotal				
	TaxableAmount		8335.00	
		currencyID	DKK	
	TaxAmount		2083.75	
		currencyID	DKK	
TaxCategory				
	ID		StandardRated	
		schemeAgencyID	320	
		schemeID	urn:oioubl:id:taxcategoryid-1.1	
	Percent		25	
TaxScheme				
	ID		63	
		schemeAgencyID	320	

OIOUBL Indkøbsproces for Komplex Levering

		schemeID	urn:oioubl:id:taxschemeid-1.1	
	Name		Moms	
Item				
	Description		Star Barn	
	Name		Star Barn	
SellerItemIdentification				
	ID		5712345780121	
		schemeAgencyID	9	
		schemeID	GTIN	
Price				
	PriceAmount		8335.00	
		currencyID	DKK	
	BaseQuantity		1	
		unitCode	EA	
	OrderableUnitFactorRate		1	

4.6.1.11 InvoiceLine

Class	Field	Attribute	Value	Note
	ID		4	
	InvoicedQuantity		1.00	
		unitCode	EA	
	LineExtensionAmount		8335.00	
		currencyID	DKK	
OrderLineReference				
	LineID		4	
Delivery				
	ActualDeliveryDate		2005-12-29	
DeliveryLocation				
Address				
	AddressFormatCode		StructuredDK	
		listAgencyID	320	
		listID	urn:oioubl:codelist:addressformatcode-1.1	
	StreetName		Grydevang	
	BuildingNumber		2D	
	MarkAttention		Falck Hjælpebidler A/S, Att. Diane Birk	
	CityName		Allerød	
	PostalZone		3450	
Country				
	IdentificationCode		DK	
TaxTotal				
	TaxAmount		2083.75	
		currencyID	DKK	
TaxSubtotal				

OIOUBL Indkøbsproces for Komplex Levering

	TaxableAmount		8335.00
		currencyID	DKK
	TaxAmount		2083.75
		currencyID	DKK
TaxCategory			
	ID		StandardRated
		schemeAgencyID	320
		schemeID	urn:oioubl:id:taxcategoryid-1.1
	Percent		25
TaxScheme			
	ID		63
		schemeAgencyID	320
		schemeID	urn:oioubl:id:taxschemeid-1.1
	Name		Moms
Item			
	Description		Star Barn
	Name		Star Barn
SellersItemIdentification			
	ID		5712345780121
		schemeAgencyID	9
		schemeID	GTIN
Price			
	PriceAmount		8335.00
		currencyID	DKK
	BaseQuantity		1
		unitCode	EA
	OrderableUnitFactorRate		1

De tilsvarende eksempel filer findes som:

- COMDEL_02_02_00_Order_v2p1.xml
- COMDEL_02_02_00_OrderResponseSimple_v2p1.xml
- COMDEL_02_02_00_Invoice_v2p1.xml

5. Indkøb af frugt til et universitets administrationskontor– én levering accepteres ikke

5.1 Resumé af scenariet

Dette scenario bygger på scenariet fra kapitel 3.

Scenariet beskriver en katalogbaseret proces til indkøb af frugt til et administrationskontor på et universitet, hvor der afgives en enkelt ordre på standardvarer. Komplexiteten i denne indkøbsproces skyldes, at der genereres en fortløbende række af leveringer til den samme lokation ud fra kun én ordre. Der kan f.eks. blive leveret en frugtkurv til universitetets administrationskontor en gang om ugen.

I dette scenario er der én af leveringerne, som ikke accepteres af det administrative universitetskontor, da noget af frugten er rådnen ved leveringen. Den faktura, der er relateret til denne specifikke levering afvises derfor, og leverandøren får besked ved afsendelse af et anmodnings svar.

Scenariet beskriver således en leveringsfejl.

5.2 Scenariets karakteristika

Dette specifikke scenario har følgende karakteristika:

- Én Ordre → Én Sempel ordrebekræftelse → Mange Leveringer → Mange Fakturaer → Eventuelt en Applikationsmeddelelse
- Det administrative universitetskontor indtager rollen som Køber (Buyer Customer Party)
- Der er ikke brug for en LeveringsPart (Delivery Customer Party), da det administrative universitetskontor både er Køber og LeveringsPart
- En privat leverandør har rollen som Sælger (Seller Party)
- Alle involverede parter kan udveksle XML-dokument-instanser via deres netværksudbyder
- Køber finder de varer, der skal bestilles, i et katalog.
- Varerne er standardvarer, der identificeres med entydige identifikationsnumre
- Der sendes en faktura til RegningsKundePart (Accounting Customer Party) efter hver levering
- Der afvises en faktura, da nogle af frugterne er rådne. Leverandøren bliver underrettet ved hjælp af en afvisende Applikationsmeddelelse
- Scenario beskriver således en leveringsfejl

5.3 Scenariets kontekst

Følgende elementer indgår ikke i dette scenario:

- Sourcing
- Levering
- Betaling

5.3.1 Anvendte dokumenter

Følgende forretningsdokumenter anvendes i dette scenario:

- Ordre (Order)

- Simpel ordrebekræftelse (Order Response Simple)
- Faktura (Invoice)
- Applikationsmeddelelse (Application Response)

5.3.2 *Kundeparter*

Køber (Buyer Customer Party) og RegningsKundePart (Accounting Customer Party):

Københavns Universitet
Uddannelsesadministration
Att. Kim Kristoffersen
Fiolstræde 22
1171 København K
GLN: 5798000700814

Dette er et eksempel på et administrationskontor under Københavns Universitet. Kontoret anvender et IT-system, der kan modtage og afsende elektroniske dokumenter og identificeres ved hjælp af et GLN-lokationsnummer.

På trods af universitetets komplekse organisationsstruktur er dette scenario simplificeret for at fokusere på den aktuelle problemstilling – det komplekse ved leveringerne. Kim Kristoffersen vil derfor tage sig af alle de opgaver, der har med indkøbsprocessen at gøre, hvilket i den virkelige verden ville blive varetaget af flere personer i universitetets administration.

5.3.3 *Leverandørparter*

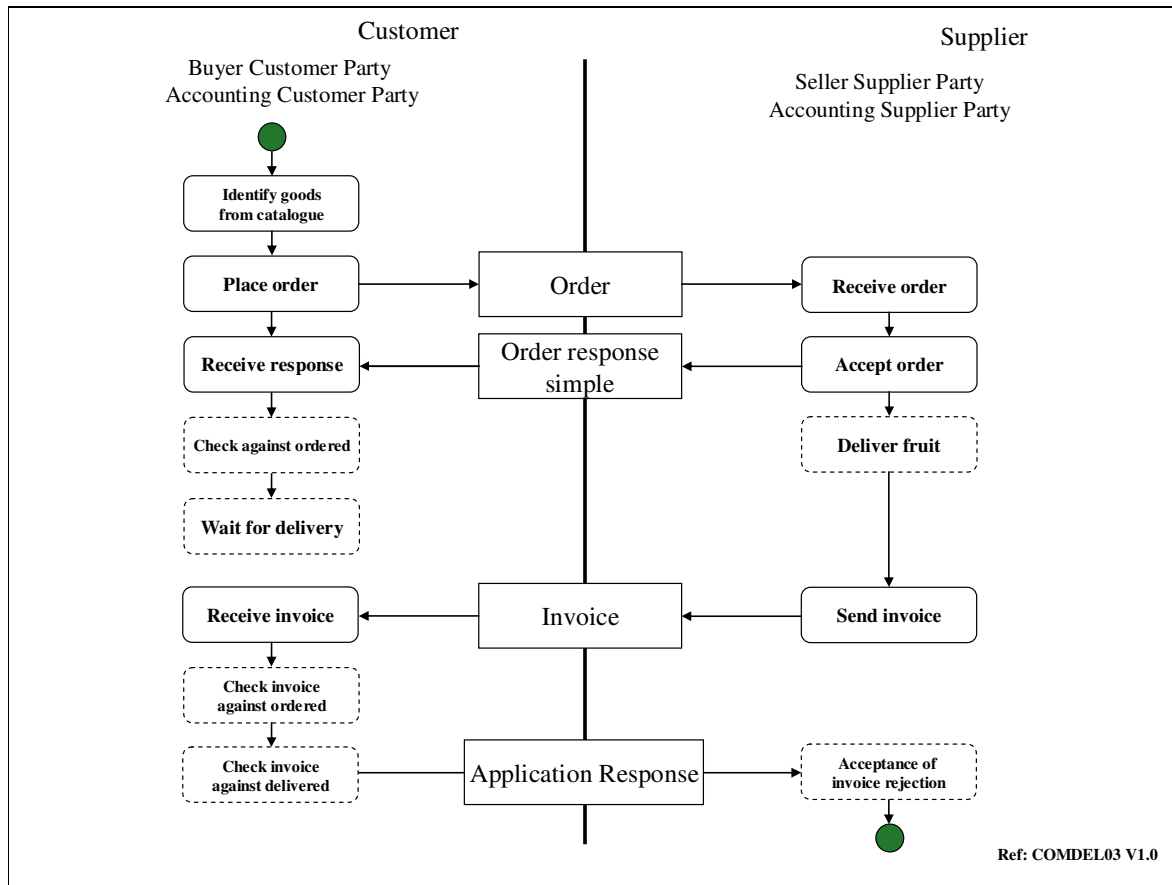
Sælger (Seller Supplier Party) og RegningsLeverandørPart (Accounting Supplier Party):

Aarstiderne
Att. Rita Hemmingsen
Barritskovvej 34
7150 Barrit
CVR: 12542976

Dette er et eksempel på en privat frugtleverandør. Leverandøren anvender et IT-system, der kan modtage og afsende elektroniske dokumenter. Leverandøren identificeres ved hjælp af det unikke CVR-nummer.

5.4 Aktivitetsdiagram for scenariet

Det viste scenariediagram viser aktivitetsforløbet og anvendelsen af XML-dokument-instanser for de involverede parter. Sekundære aktiviteter vises med stiplede ramme.



Figur 6

5.5 Detaljeret beskrivelse af primære aktiviteter

Nedenfor beskrives hver af de primære aktiviteter, der vises i aktivitetsdiagrammet (figur 6). En primær aktivitet er kendetegnet ved, at den ligger inden for denne scenariebeskrivelses formål og samtidig betragtes som ekstern (ikke en intern proces).

5.5.1 Identificere varer i katalog

Køber finder de varer, der skal bestilles, i et katalog. Dette betyder, at der kun kan bestilles standardvarer og varer, der har et varenummer. Kataloget kan enten være trykt på papir eller elektronisk.

5.5.2 Afgive ordre

Køber opretter en instans af ordredokumentet og sender den til Sælger. Dette kan gøres direkte fra Købers ERP-system, og processen kan være mere eller mindre automatiseret. Dokumentet leveres til Sælger via en netværksudbyder. Ordren skal indeholde et antal vigtige forretningsoplysninger:

- Købers ordrenummer
- Kontaktreference hos Køber
- Dimensionskontostreng (valgfri)
- EndePunktID for Købers organisation

- GLN-lokationsnummer for Købers organisation
- Juridisk enhed for Købers organisation
- Id for Sælgers organisation
- Et varenummer for de(n) bestilte vare(r), som kendes af Sælger

5.5.3 Modtage ordre

Sælger modtager ordren elektronisk fra sin netværksudbyder. Denne proces kan være mere eller mindre automatiseret.

5.5.4 Acceptere ordre

Sælger skal bekræfte, om de kan levere de varer, der er angivet i ordren. Når Sælger accepterer ordren, opretter vedkommende en instans af dokumentet Sempel Ordrebekræftelse og sender den retur til Køber. Ordrebekræftelsen skal indeholde et antal vigtige forretningsoplysninger:

- En reference til den oprindelige ordre
- En kode, der bruges til at acceptere hele ordren

5.5.5 Modtage bekræftelse

Køber modtager ordrebekræftelsen elektronisk fra sin netværksudbyder. Denne proces kan være mere eller mindre automatiseret. Køber bør kontrollere, om ordren er accepteret af Sælger, og om referencen til den oprindelige ordre er korrekt. I dette scenario vil disse to spørgsmål ikke udgøre et problem.

5.5.6 Sende faktura

RegningsLeverandørPart producerer en instans af fakturadokumentet og sender den til RegningsKundePart. I dette scenario sendes der en faktura efter hver af leveringerne. Fakturaen skal indeholde et antal vigtige forretningsoplysninger:

- Købers ordrenummer
- Kontaktreference hos Køber
- Dimensionskontostreng (hvis opgivet af Køber)
- EndePunktID for RegningsLeverandørParts organisation
- Id og/eller navn for RegningsLeverandørParts organisation
- JuridiskPart for RegningsLeverandørParts organisation
- SE nummer for RegningsLeverandørParts organisation

5.5.7 Modtage faktura

RegningsKundePart modtager fakturaen elektronisk fra sin netværksudbyder. Før fakturaen betales bør RegningsKundePart kontrollere, at den passer med de bestilte og leverede varer. Denne proces kan være mere eller mindre automatiseret.

5.6 Interne processer og fordele ved e-handel

Graden af de fordele der høstes ved brug af e-handel hænger direkte sammen med graden af integration mellem en organisations eksterne og interne processer. Formålet med dette kapitel er at fokusere på og beskrive de mulige fordele, der kan opnås ved at indbygge elektroniske dokumentforløb i organisationens interne processer.

5.6.1 Køber

5.6.1.1 Sammenligne ordrebekræftelse med ordre

Når Køber modtager ordrebekræftelsen, udløses følgende automatisk:

- En automatisk kontrol for en afvisningskode
- En automatisk sammenligning med den initierende ordre (baseret på ordreferencen)
- En automatisk oprettelse af en tilsvarende post (objekt) i Købers interne it-system for varemodtagelse
- En valgfri oprettelse af en post (objekt) i Købers interne it-system til efterfølgende fakturasammenligning

5.6.1.2 Sammenligne faktura med ordre

Når fakturaen modtages hos RegningsKundePart, sammenlignes den automatisk med ordren.

5.6.1.3 Sammenligne faktura med leverancen

Inden fakturaen kan betales, undersøges det om leverancen har fundet sted og om den er i orden. I dette tilfælde opdages at en frugtkurv indeholder dårlig frugt, og der returneres en afvisende Applikationsmeddelelse til leverandøren.

5.6.2 Sælger

5.6.2.1 Generelle fordele

Fordelene for Sælger hænger faktisk sammen med den automatiske fakturasammenligning, der finder sted hos Køber. Herved sikres bl.a. en hurtigere og mere sikker proces fra varerne leveres til betalingen modtages.

5.7 Eksempler

Eksemplerne på XML-dokument-instanser findes som selvstændige XML-filer og er ikke indeholdt i dette dokument.

5.7.1 Eksempel 5.1

Kim Kristoffersen er ansat på Københavns Universitet i uddannelsesadministrationen. Han har fået ansvaret for at finde en frugtleverandør, der kan levere en frugtkurv til administrationskontoret én gang om ugen.

Dette betyder, at følgende trin gennemføres:

1. Kim finder den ønskede frugtkurv i kataloget fra Aarstiderne og afgiver ordren

2. Aarstiderne accepterer ordren og returnerer derfor straks en accepterende ordrebekræftelse
3. Kim sammenligner ordrebekræftelsen med ordren og afventer den første levering
4. Aarstiderne sender en frugtkurv med fragtmand til uddannelseskontoret i administrationen
5. Dagen efter modtager uddannelseskontoret i administrationen en elektronisk faktura, der er adresseret til Kim
6. Kim sammenligner fakturaen med den oprindelige ordre og godkender den
7. Fakturaen er nu klar til betaling

I dette scenario er der dog én af leveringerne, som ikke accepteres af administrationskontoret, da en del af frugten er rådden ved leveringen. Den faktura, der er relateret til denne specifikke levering afvises derfor i form af en afvisende Applikationsmeddelelse.

Dette betyder, at følgende trin gennemføres:

1. Aarstiderne sender en frugtkurv med fragtmand til uddannelseskontoret i administrationen. Ved leveringen opdages det, at noget af frugten er rådden, og Kim underrettes derfor
2. Dagen efter modtager uddannelseskontoret i administrationen en elektronisk faktura, der er adresseret til Kim
3. Kim afviser fakturaen ved at returnere en afvisende Applikationsmeddelelse til Aarstiderne

I de følgende tabeller finder du de forretningsobjekter, der er vigtige for dette eksempel.

Ordre (Order):

COMDEL_03_01_04_Order_v2p1.xml

5.7.1.1 Order

Class	Field	Attribute	Value	Note ⁸
	UBLVersionID		2.0	
	CustomizationID		OIOUBL-2.01	
	ProfileID		Procurement-OrdSimR-BilSim-1.0	
		schemaAgencyID	320	
		schemeID	urn:oioubl:id:profileid-1.1	
	ID		5002701	
	CopyIndicator		false	
	UUID		9756b468-8815-1029-857a-e388fe63f399	
	IssueDate		2005-11-01	
	DocumentCurrencyCode		DKK	
BuyerCustomerParty				
Party				
	EndpointID		5798000700814	
		schemaAgencyID	9	

8

OIOUBL Indkøbsproces for Komplex Levering

		schemeID	GLN	
PartyIdentification				
	ID		5798000700814	
		schemeAgencyID	9	
		schemeID	GLN	
PartyName				
	Name		Københavns Universitet - Uddannelsesadministration	
PostalAddress				
	AddressFormatCode		StructuredDK	
		listAgencyID	320	
		listID	urn:oiubl:codelist:addressformatcode-1.1	
	StreetName		Fiolstræde	
	BuildingNumber		22	
	CityName		København K	
	PostalZone		1171	
Country				
	IdentificationCode		DK	
PartyLegalEntity				
	RegistrationName		Københavns Universitet - Uddannelsesadministration	
	CompanyID		DK38633435	
		schemeID	DK:CVR	
Contact				
	ID		7778	
	Name		Kim Kristoffersen	
	Telephone		35322626	
	ElectronicMail		kk@kua.dk	
SellerSupplierParty				
Party				
	EndpointID		DK12542976	
		schemeID	DK:CVR	
PartyIdentification				
	ID		DK12542976	
		schemeID	DK:CVR	
PartyName				
	Name		Aarstiderne	
PostalAddress				
	AddressFormatCode		StructuredDK	
		listAgencyID	320	
		listID	urn:oiubl:codelist:addressformatcode-1.1	
	StreetName		Barritskovvej	
	BuildingNumber		34	
	CityName		Barrit	

OIOUBL Indkøbsproces for Komplex Levering

	PostalZone		7150	
Country				
	IdentificationCode		DK	
Contact				
	ID		23456	
	Name		Rita Hemmingsen	
	Telephone		70260066	
	ElectronicMail		rh@aarstid.dk	
Delivery				
RequestedDeliveryPeriod				
	StartDate		2005-12-19	
	EndDate		2005-12-19	
TaxTotal				
	TaxAmount		97.00	
		currencyID	DKK	
TaxSubtotal				
	TaxableAmount		388.00	
		currencyID	DKK	
	TaxAmount		97.00	
		currencyID	DKK	
TaxCategory				
	ID		StandardRated	
		schemeAgencyID	320	
		schemeID	urn:oioubl:id:taxcategoryid-1.1	
	Percent		25	
TaxScheme				
	ID		63	
		schemeAgencyID	320	
		schemeID	urn:oioubl:id:taxschemeid-1.1	
	Name		Moms	
AnticipatedMonetaryTotal				
	LineExtensionAmount		388.00	
		currencyID	DKK	
	TaxExclusiveAmount		97.00	
		currencyID	DKK	
	TaxInclusiveAmount		485.00	
		currencyID	DKK	
	PayableAmount		485.00	
		currencyID	DKK	

5.7.1.2 OrderLine

Class	Field	Attribute	Value	Note
-------	-------	-----------	-------	------

OIOUBL Indkøbsproces for Komplex Levering

LineItem				
	ID		1	
	Quantity		1.00	
		unitCode	EA	
	LineExtensionAmount		388.00	
		currencyID	DKK	
Price				
	PriceAmount		388.00	
		currencyID	DKK	
	BaseQuantity		1	
		unitCode	EA	
	OrderableUnitFactorRate		1	
Item				
	Description		Frugtkurv - stor	
	Name		Frugtkurv - stor	
SellersItemIdentification				
	ID		5712345780121	
		schemeAgencyID	9	
		schemeID	GTIN	
ClassifiedTaxCategory				
	ID		StandardRated	
		schemeAgencyID	320	
		schemeID	urn:oiubl:id:taxcategoryid-1.1	
	Percent		25	
TaxScheme				
	ID		63	
		schemeAgencyID	320	
		schemeID	urn:oiubl:id:taxschemeid-1.1	
	Name		Moms	

Simpel ordrebekræftelse (OrderResponseSimple):

COMDEL_03_01_04_OrderReponseSimple_v2p1.xml

5.7.1.3 OrderResponseSimple

Class	Field	Attribute	Value	Note ⁹
	UBLVersionID		2.0	
	CustomizationID		OIOUBL-2.01	
	ProfileID		Procurement-OrdSimR-BilSim-1.0	
		schemeAgencyID	320	

OIOUBL Indkøbsproces for Komplex Levering

		schemeID	urn:oioubl:id:profileid-1.1	
	ID		65830	
	CopyIndicator		false	
	UUID		9756b4ac-8815-1029-857a-e388fe63f399	
	IssueDate		2005-12-09	
	AcceptedIndicator		true	
OrderReference				
	ID		5002701	
	UUID		9756b468-8815-1029-857a-e388fe63f399	
	IssueDate		2005-12-08	
SellerSupplierParty				
Party				
	EndpointID		DK12542976	
		schemeID	DK:CVR	
PartyIdentification				
	ID		DK12542976	
		schemeID	DK:CVR	
PartyName				
	Name		Aarstiderne	
PostalAddress				
	AddressFormatCode		StructuredDK	
		listAgencyID	320	
		listID	urn:oioubl:codelist:addressformatcode-1.1	
	StreetName		Barritskovvej	
	BuildingNumber		34	
	CityName		Barrit	
	PostalZone		7150	
Country				
	IdentificationCode		DK	
PartyLegalEntity				
	RegistrationName		Aarstiderne	
	CompanyID		DK16356706	
		schemeID	DK:CVR	
Contact				
	ID		23456	
	Name		Rita Hemmingsen	
	Telephone		70260066	
	ElectronicMail		rh@aarstid.dk	
BuyerCustomerParty				
Party				
	EndpointID		5798000700814	
		schemeAgencyID	9	
		schemeID	GLN	

OIOUBL Indkøbsproces for Komplex Levering

PartyIdentification			
	ID		5798000700814
		schemeAgencyID	9
		schemeID	GLN
PartyName			
	Name		Københavns Universitet - Uddannelsesadministration
PostalAddress			
	AddressFormatCode		StructuredDK
		listAgencyID	320
		listID	urn:oiubl:codelist:addressformatcode-1.1
	StreetName		Fiolstræde
	BuildingNumber		22
	CityName		København K
	PostalZone		1171
Country			
	IdentificationCode		DK
PartyLegalEntity			
	RegistrationName		Københavns Universitet - Uddannelsesadministration
	CompanyID		DK38633435
		schemeID	DK:CVR
Contact			
	ID		7778
	Name		Kim Kristoffersen
	Telephone		35322626
	ElectronicMail		kk@kua.dk

Faktura (Invoice):

COMDEL_03_01_04_Invoice_v2p1.xml

5.7.1.4 Invoice

Class	Field	Attribute	Value	Note ¹⁰
	UBLVersionID		2.0	
	CustomizationID		OIOUBL-2.01	
	ProfileID		Procurement-OrdSimR-BilSim-1.0	
		schemeAgencyID	320	
		schemeID	urn:oiubl:id:profileid-1.1	
	ID		A00095678	
	CopyIndicator		false	
	UUID		9756b4d0-8815-1029-857a-e388fe63f399	

OIOUBL Indkøbsproces for Komplex Levering

	IssueDate		2005-12-22	
	InvoiceTypeCode		380	
		listAgencyID	320	
		listID	urn:oiubl:codelist:invoicetypecode-1.1	
	DocumentCurrencyCode		DKK	
OrderReference				
	ID		5002701	
	UUID		9756b468-8815-1029-857a-e388fe63f399	
	IssueDate		2005-12-08	
AccountingSupplierParty				
Party				
	EndpointID		DK12542976	
		schemeID	DK:CVR	
PartyIdentification				
	ID		DK12542976	
		schemeID	DK:CVR	
PartyName				
	Name		Aarstiderne	
PostalAddress				
	AddressFormatCode		StructuredDK	
		listAgencyID	320	
		listID	urn:oiubl:codelist:addressformatcode-1.1	
	StreetName		Barritskovvej	
	BuildingNumber		34	
	CityName		Barrit	
	PostalZone		7150	
Country				
	IdentificationCode		DK	
PartyTaxScheme				
	CompanyID		DK12542976	
		schemeID	DK:SE	
TaxScheme				
	ID		63	
		schemeAgencyID	320	
		schemeID	urn:oiubl:id:taxschemeid-1.1	
	Name		Moms	
PartyLegalEntity				
	RegistrationName		Aarstiderne	
	CompanyID		DK16356706	
		schemeID	DK:CVR	
Contact				
	ID		23456	
	Name		Rita Hemmingsen	

OIOUBL Indkøbsproces for Komplex Levering

	Telephone		70260066	
	ElectronicMail		rh@aarstid.dk	
AccountingCustomerParty				
Party				
	EndpointID		5798000700814	
		schemeAgencyID	9	
		schemeID	GLN	
PartyIdentification				
	ID		5798000700814	
		schemeAgencyID	9	
		schemeID	GLN	
PartyName				
	Name		Københavns Universitet - Uddannelsesadministration	
PostalAddress				
	AddressFormatCode		StructuredDK	
		listAgencyID	320	
		listID	urn:oioubl:codelist:addressformatcode-1.1	
	StreetName		Fiolstræde	
	BuildingNumber		22	
	CityName		København K	
	PostalZone		1171	
Country				
	IdentificationCode		DK	
PartyLegalEntity				
	RegistrationName		Københavns Universitet - Uddannelsesadministration	
	CompanyID		DK38633435	
		schemeID	DK:CVR	
Contact				
	ID		7778	
	Name		Kim Kristoffersen	
	Telephone		35322626	
	ElectronicMail		kk@kua.dk	
Delivery				
	ActualDeliveryDate		2006-04-15	
PaymentMeans				
	ID		1	
	PaymentMeansCode		42	
	PaymentDueDate		2005-12-25	
	PaymentChannelCode		DK:BANK	
		listAgencyID	320	
		listID	urn:oioubl:codelist:paymentchannelcode-1.1	
PayeeFinancialAccount				

OIOUBL Indkøbsproces for Komplex Levering

	ID		1234567890	
	PaymentNote		A00095678	
FinancialInstitutionBranch				
	ID		1234	
PaymentTerms				
	ID		1	
	PaymentMeansID		1	
	Amount		485.00	
		currencyID	DKK	
TaxTotal				
	TaxAmount		97.00	
		currencyID	DKK	
TaxSubtotal				
	TaxableAmount		388.00	
		currencyID	DKK	
	TaxAmount		97.00	
		currencyID	DKK	
TaxCategory				
	ID		StandardRated	
		schemeAgencyID	320	
		schemeID	urn:oioubl:id:taxcategoryid-1.1	
	Percent		25	
TaxScheme				
	ID		63	
		schemeAgencyID	320	
		schemeID	urn:oioubl:id:taxschemeid-1.1	
	Name		Moms	
LegalMonetaryTotal				
	LineExtensionAmount		388.00	
		currencyID	DKK	
	TaxExclusiveAmount		97.00	
		currencyID	DKK	
	TaxInclusiveAmount		485.00	
		currencyID	DKK	
	PayableAmount		485.00	
		currencyID	DKK	

5.7.1.5 InvoiceLine

Class	Field	Attribute	Value	Note
	ID		1	
	InvoicedQuantity		1.00	
		unitCode	EA	

OIOUBL Indkøbsproces for Komplex Levering

	LineExtensionAmount		388.00	
		currencyID	DKK	
OrderLineReference				
	LineID		1	
TaxTotal				
	TaxAmount		97.00	
		currencyID	DKK	
TaxSubtotal				
	TaxableAmount		388.00	
		currencyID	DKK	
	TaxAmount		97.00	
		currencyID	DKK	
TaxCategory				
	ID		StandardRated	
		schemeAgencyID	320	
		schemeID	urn:oioubl:id:taxcategoryid-1.1	
	Percent		25	
TaxScheme				
	ID		63	
		schemeAgencyID	320	
		schemeID	urn:oioubl:id:taxschemeid-1.1	
	Name		Moms	
Item				
	Description		Frugtkurv - stor	
	Name		Frugtkurv - stor	
SellersItemIdentification				
	ID		5712345780121	
		schemeAgencyID	9	
		schemeID	GTIN	
Price				
	PriceAmount		388.00	
		currencyID	DKK	
	BaseQuantity		1	
		unitCode	EA	
	OrderableUnitFactorRate		1	

Applikationsmeddelelse (ApplicationResponse):

COMDEL_03_01_04_ApplicationResponse_v2p1.xml

OIOUBL Indkøbsproces for Komplex Levering

5.7.1.6 ApplicationResponse

Class	Field	Attribute	Value	Note ¹¹
	UBLVersionID		2.0	
	CustomizationID		OIOUBL-2.01	
	ProfileID		Procurement-OrdSimR-BilSim-1.0	
		schemeAgencyID	320	
		schemeID	urn:oioubl:id:profileid-1.1	
	ID		B65830	
	UUID		9756b516-8815-1029-857a-e388fe63f399	
	IssueDate		2005-11-20	
SenderParty				
	EndpointID		5798000700814	
		schemeAgencyID	9	
		schemeID	GLN	
PartyIdentification				
	ID		5798000700814	
		schemeAgencyID	9	
		schemeID	GLN	
PartyName				
	Name		Københavns Universitet - Uddannelsesadministration	
PostalAddress				
	AddressFormatCode		StructuredDK	
		listAgencyID	320	
		listID	urn:oioubl:codelist:addressformatcode-1.1	
	StreetName		Fiolstræde	
	BuildingNumber		22	
	CityName		København K	
	PostalZone		1171	
Country				
	IdentificationCode		DK	
PartyLegalEntity				
	RegistrationName		Københavns Universitet - Uddannelsesadministration	
	CompanyID		DK38633435	
		schemeID	DK:CVR	
Contact				
	ID		7778	
	Name		Kim Kristoffersen	
	Telephone		35322626	
	ElectronicMail		kk@kua.dk	
ReceiverParty				

OIOUBL Indkøbsproces for Komplex Levering

	EndpointID		DK12542976
		schemeID	DK:CVR
PartyIdentification			
	ID		DK12542976
		schemeID	DK:CVR
PartyName			
	Name		Aarstiderne
PostalAddress			
	AddressFormatCode		StructuredDK
		listAgencyID	320
		listID	urn:oioubl:codelist:addressformatcode-1.1
	StreetName		Barritskovvej
	BuildingNumber		34
	CityName		Barrit
	PostalZone		7150
Country			
	IdentificationCode		DK
PartyLegalEntity			
	RegistrationName		Aarstiderne
	CompanyID		DK16356706
		schemeID	DK:CVR
Contact			
	ID		23456
	Name		Rita Hemmingsen
	Telephone		70260066
	ElectronicMail		rh@aarstid.dk
DocumentResponse			
Response			
	ReferenceID		1
	ResponseCode		BusinessReject
		listAgencyID	320
		listID	urn:oioubl:codelist:responsecode-1.1
	Description		Den leverede frugt var ikke frisk
DocumentReference			
	ID		A00095678
	CopyIndicator		false
	UUID		9756b4d0-8815-1029-857a-e388fe63f399
	IssueDate		2005-12-08
	DocumentTypeCode		Invoice
		listAgencyID	320
		listID	urn:oioubl:codelist:responsedocumenttypecode-1.1

De tilsvarende eksempel filer findes som:

- COMDEL_03_01_04_Order_v2p1.xml
- COMDEL_03_01_04_OrderResponseSimple_v2p1.xml
- COMDEL_03_01_04_Invoice_v2p1.xml
- COMDEL_03_01_04_ApplicationResponse_v2p1.xml

6. Indkøb af kørestole til borgere i en kommune – én levering leveres ikke til tiden

6.1 Resumé af scenariet

Dette scenario bygger på scenariet fra kapitel 4.

Scenariet beskriver det normale forløb for en yderst kompleks katalogbaseret indkøbsproces. Komplexiteten skyldes, at der skal leveres kørestole fra en privat leverandør til borgere i en kommune. Derudover øges kompleksiteten pga. antallet af involverede parter og deres indbyrdes relation.

Den konkrete situation i dette scenario tager sit udgangspunkt i en ung borgers uheldige skæbne. En dreng falder ned fra et træ og brækker et ben. Han køres derfor hurtigt på skadestuen på det amtskøshospital, som kommunen er tilknyttet. På hospitalet bliver drengen behandlet og låner en kørestol under indlæggelsen.

Under indlæggelsen foretager det medicinske personale en vurdering og sender en anmodning om en kørestol til den amtslige hjælpemiddelcentral. Vurderingen angiver, at drengen skal have leveret en kørestol derhjemme, når han er udskrevet fra hospitalet. Som en fodnote kan det nævnes, at forretningsfunktionerne for hjælpemiddelcentralerne i Danmark i mange tilfælde er udliciteret til private firmaer.

Hospitalet modtager en besked fra hjælpemiddelcentralen om, at de kun har få kørestole til børn på lager. Disse kørestole er bestilt af andre patienter, og hjælpemiddelcentralen har desuden i forvejen modtaget flere anmodninger om kørestole til børn. Der skal derfor bestilles nye hos en privat leverandør, hvorefter de skal sendes til borgere i kommuner i amtet. En af de bestilte kørestole sendes til hjælpemiddelcentralen, mens andre leveres direkte til borgernes adresser for at undgå yderligere forsinkelse.

Dette scenario beskriver således en leveringsfejl.

6.2 Scenariets karakteristika

Dette specifikke scenario har følgende karakteristika:

- Én Ordre → Én Simpel ordrebekræftelse → Mange Leveringer → Mange Fakturaer → Eventuelt en Applikationsmeddelelse
- Processen startes af det medicinske personale på et hospital som antager rollen som Oprindelig kunde (Originator Customer Party)
- En hjælpemiddelcentral har rollen som Køber (Buyer Customer Party)
- En privat leverandør har rollen som Sælger (Seller Supplier Party)
- De borgere, der skal bruge kørestolene, specificeres ved deres leverings adresser
- Køber og Sælger understøtter udvekslingen af XML-dokument-instanser via deres netværksudbydere
- Køber finder de varer, der skal bestilles, i et katalog.
- Varerne er standardvarer, der identificeres med entydige identifikationsnumre
- Der sendes en faktura til RegningsKundePart (Accounting Customer Party) efter hver levering. Der leveres et antal kørestole direkte til borgerne, mens en leveres direkte til hjælpemiddelcentralen
- Kørestolen til en af borgerne leveres ikke til tiden. Hjælpemiddelcentralen returnerer derfor en afvisende Applikationsmeddelelse til den private leverandør
- Scenario beskriver således en leveringsfejl

6.3 Scenariets kontekst

Følgende elementer indgår ikke i dette scenario:

- Oprettelse og distribution af et katalog
- Opfyldelsesprocessen hos Sælger
- Transporten af kørestolene fra Sælger til LeveringsPart (Delivery Customer Party)
- Betalingsprocessen

6.3.1 Anvendte dokumenter

Følgende dokumenter indgår i scenariet:

- Ordre (Order)
- Simpel ordrebekræftelse
- Faktura (Invoice)
- Applikationsmeddelelse (Application Response)

6.3.2 Kundeparter

Køber (Buyer Customer Party) og RegningsKundePart (Accounting Customer Party):

Falck Hjælpemidler A/S

Att. Diane Birk

Grydevang 2D

3450 Allerød

GLN: 5790001103736

CVR: 886665533

Dette er et eksempel på et privat firma, der udfylder rollen som den ansvarlige hjælpemiddelcentral for Frederiksborg Amt. Firmaet anvender et IT-system, der kan modtage og afsende elektroniske dokumenter. Køber identificeres ved hjælp af et GLN-lokationsnummer. De private borgere identificeres ved deres leveringsadresser.

Leveringsadresser:

Peter Jørgensen

Rådyrvej 14

3400 Hillerød

CPR: 1204970000

Janni Andersen

Solvangen 102

3400 Hillerød

CPR: 2801940000

Per Damsgaard

Ryvang 22, 2. th.
3450 Allerød
CPR: 2012970000

6.3.3 Leverandørparter

Sælger (Seller Supplier Party) og RegningsLeverandørPart (Accounting Supplier Party):

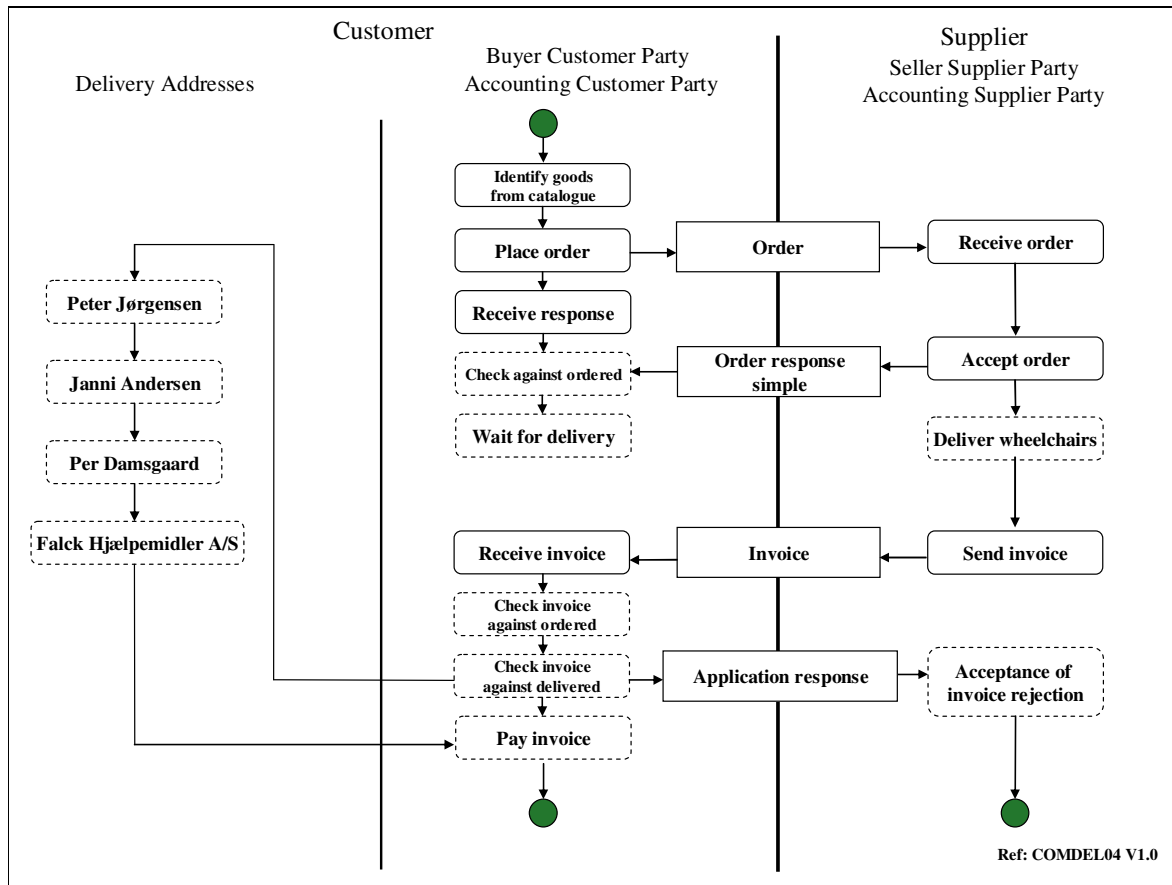
Revacenter BOMI
Att. Bodil Skarv
Viborgvej 7
7800 Skive
GLN: 5798003041308

Dette er et eksempel på en privat kørestolsleverandør. Leverandøren anvender et IT-system, der kan modtage og afsende elektroniske dokumenter og identificeres ved hjælp af et GLN-lokationsnummer.

6.4 Aktivitetsdiagram for scenariet

Det viste scenariediagram viser aktivitetsforløbet og anvendelsen af dokument-instanser for de involverede parter. Sekundære aktiviteter vises med stiplede ramme.

OprindeligKunde er ikke inkluderet på diagrammet nedenfor, da dette scenarios fokus ikke er på ordreorganisationens kompleksitet, men på det komplekse ved leveringerne. OprindeligKunde vil derfor ikke være en del af eksemplet i dette scenario.



Figur 7

6.5 Detaljeret beskrivelse af primære aktiviteter

Nedenfor beskrives hver af de primære aktiviteter, der vises i aktivitetsdiagrammet (figur 7). En primær aktivitet er kendetegnet ved, at den ligger inden for denne scenariebeskrivelses emneområde og samtidig betragtes som ekstern (ikke en intern proces).

6.5.1 Identificere varer i katalog

Køber finder de varer, der skal bestilles, i et katalog. Det betyder, at der kun kan bestilles standardvarer og varer, der har et varenummer. Kataloget kan enten være trykt på papir eller elektronisk.

6.5.2 Afgive ordre

Køber skal oprette en instans af ordredokumentet og sende den til Sælger. Dette kan gøres direkte fra Købers ERP-system, og processen kan være mere eller mindre automatiseret. Det fysiske dokument leveres til Sælger via en netværksudbyder. Ordren skal indeholde et antal vigtige forretningsoplysninger:

- Købers ordrenummer
- Kontaktreference hos Køber
- Dimensionskontostreng (valgfri)
- EndePunktID for Købers organisation

- GLN-lokationsnummer for Købers organisation
- Juridisk enhed for Købers organisation
- Leveringsadresser
- Id for Sælgers organisation
- Et varenummer for de(n) bestilte vare(r), som kendes af Sælger

6.5.3 Modtage ordre

Sælger modtager ordren elektronisk fra sin netværksudbyder. Denne proces kan være mere eller mindre automatiseret.

6.5.4 Acceptere ordre

Sælger skal bekræfte, om de kan levere de varer, der er angivet i ordren. Når Sælger accepterer ordren, opretter vedkommende en instans af dokumentet Simpel Ordrebekræftelse og sender den retur til Køber. Ordrebekræftelsen skal indeholde et antal vigtige forretningsoplysninger:

- En reference til den oprindelige ordre
- En kode, der bruges til at acceptere hele ordren

6.5.5 Modtage bekræftelse

Køber modtager ordrebekræftelsen elektronisk fra sin netværksudbyder. Denne proces kan være mere eller mindre automatiseret. Køber bør kontrollere, om ordren er accepteret af Sælger, og om referencen til den oprindelige ordre er korrekt. I dette scenario vil disse to spørgsmål ikke udgøre et problem.

6.5.6 Sende faktura

RegningsLeverandørPart producerer en instans af fakturadokumentet og sender den til RegningsKundePart. Fakturaen skal indeholde et antal vigtige forretningsoplysninger:

- Købers ordrenummer
- Kontakthereference hos Køber
- Dimensionskontostreng (hvis opgivet af Køber)
- Leveringsadresserne
- EndePunktID for RegningsLeverandørParts organisation
- Id og/eller navn for RegningsLeverandørParts organisation
- JuridiskPart for RegningsLeverandørParts organisation
- SE nummer for RegningsLeverandørParts organisation

6.5.7 Modtage faktura

RegningsKundePart modtager fakturaen elektronisk fra sin netværksudbyder. Før fakturaen betales bør RegningsKundePart kontrollere, at den passer med de bestilte og leverede varer. Denne proces kan være mere eller mindre automatiseret. I dette tilfælde afvises fakturaen med en Applikationsmeddelelse.

6.6 Interne processer og fordele ved e-handel

Graden af de fordele der høstes ved brug af e-handel hænger direkte sammen med graden af integration mellem en organisations eksterne og interne processer. Formålet med dette kapitel er at fokusere på og beskrive de mulige fordele, der kan opnås ved at indbygge elektroniske dokumentforløb i organisationens interne processer.

6.6.1 Køber og RegningsKundePart

6.6.1.1 Sammenligne ordrebekræftelse med ordre

Når Køber modtager ordrebekræftelsen, udløses følgende automatisk:

- En automatisk kontrol for en afvisningskode
- En automatisk sammenligning med den initierende ordre (baseret på ordreferencen)
- En automatisk oprettelse af en tilsvarende post (objekt) i Købers interne it-system for varemodtagelse
- En valgfri oprettelse af en post (objekt) i Købers interne it-system til efterfølgende fakturasammenligning

6.6.1.2 Sammenligne faktura med ordre

Når fakturaen modtages hos RegningsKundePart, sammenlignes den automatisk med ordren.

6.6.1.3 Sammenligne levering med det bestilte

Når varerne modtages hos Køber, sammenlignes de med det bestilte. Hvis oplysningerne stemmer overens, opdateres Købers interne it-system. Det skal bemærkes, at denne kontrol kun udføres af Køber (hjælpemiddelcentralen). Derudover foretager centralen en lignende kontrol på vegne af de borgere, der skal have leveret kørestolene. I dette tilfælde er der leveringsfejl.

6.6.2 Sælger og RegningsLeverandørPart

6.6.2.1 Generelle fordele

Fordelene for Sælger hænger faktisk sammen med den automatiske fakturasammenligning, der finder sted hos Køber. Herved sikres bl.a. en hurtigere og mere sikker proces fra varerne leveres til betalingen modtages.

6.7 Eksempler

Eksemplerne på XML-dokument-instanser findes som uafhængige XML-filer og er ikke indeholdt i dette dokument.

6.7.1 Eksempel 6.1

Flere af borgerne i Frederiksborg Amt venter på at få leveret en kørestol til deres adresse. Denne proces er startet af det medicinske personale på kommunehospital Hillerød Sygehus, der har anmodet om kørestolene hos hjælpemiddelcentralen Falck Hjælpemidler A/S. Der er desværre ingen kørestole på centralens lager, og der skal derfor bestilles nye hos den private leverandør Revacenter BOMI. Herfra sendes kørestolene direkte til borgerne for at undgå yderligere forsinkelser, og der vil også blive sendt en levering til hjælpemiddelcentralens lager.

Kørestolen til en af borgerne leveres ikke til tiden. Hjælpemiddelcentralen har allerede modtaget den faktura, der er relateret til denne specifikke levering, da dette elektroniske dokument blev sendt på afsendelsestidspunktet. Diane Birk fra Falck Hjælpemidler A/S returnerer derfor en afvisende Applikationsmeddelelse til Revacenter BOMI med oplysning om afvisningen af denne bestemte faktura.

Dette betyder, at følgende trin gennemføres:

1. Diane hos Falck Hjælpemidler A/S finder kørestolene i Revacenter BOMIs katalog og afgiver ordren
2. Revacenter BOMI kontrollerer, at de har kørestolene på lager, og sender straks en accepterende ordrebekræftelse
3. Diane sammenligner ordrebekræftelsen med ordren og meddeler Hillerød Sygehus, at ordren er sat i gang
4. Revacenter BOMI sender kørestolene til Leveringsadresserne (borgerne i amtet) samt til lageret hos Falck Hjælpemidler A/S
5. Diane modtager kørestolene på lageret, finder den tilsvarende ordre og kontakter borgerne for at kontrollere, om de har modtaget deres kørestole, før hun godkender leveringen. I dette tilfælde er der en af borgerne der ikke har modtaget en kørestol.
6. Dagen efter modtager Falck Hjælpemidler A/S en elektronisk fakturaer fra Revacenter BOMI med attention til Diane
7. Diane afviser fakturaen ved at returnere en Applikationsmeddelelse
8. Herved bliver Bodil hos Revacenter BOMI opmærksom på fejlen og den udredes hurtigt ved at den manglende kørestol bliver leveret, og en ny faktura fremsendes.

I de følgende tabeller finder du de forretningsoplysninger, der er vigtige for dette eksempel.

Ordre (Order):

COMDEL_04_02_04_Order_v2p1.xml

6.7.1.1 Order

Class	Field	Attribute	Value	Note ¹²
	UBLVersionID		2.0	
	CustomizationID		OIOUBL-2.01	
	ProfileID		Procurement-OrdSimR-BilSim-1.0	
		schemeAgencyID	320	
		schemeID	urn:oioubl:id:profileid-1.1	
	ID		5002701	
	CopyIndicator		false	
	UUID		9756b468-8815-1029-857a-e388fe63f399	
	IssueDate		2005-11-01	
	DocumentCurrencyCode		DKK	
	AccountingCost		324566-7	
BuyerCustomerParty				

12

OIOUBL Indkøbsproces for Komplex Levering

Party			
	EndpointID		DK88666553
		schemelD	DK:CVR
PartyIdentification			
	ID		DK88666553
		schemelD	DK:CVR
PartyName			
	Name		Falck Hjælpebidler A/S
PostalAddress			
	AddressFormatCode		StructuredDK
		listAgencyID	320
		listID	urn:oioubl:codelist:addressformatcode-1.1
	StreetName		Grydevang
	BuildingNumber		2D
	CityName		Allerød
	PostalZone		3450
Country			
	IdentificationCode		DK
PartyLegalEntity			
	RegistrationName		Falck Hjælpebidler A/S
	CompanyID		DK88666553
		schemelD	DK:CVR
Contact			
	ID		7778
	Name		Diane Birk
	Telephone		45900248
	ElectronicMail		db@falck-hjaelpemidler.dk
SellerSupplierParty			
Party			
	EndpointID		5798003041308
		schemeAgencyID	9
		schemelD	GLN
PartyIdentification			
	ID		5798003041308
		schemeAgencyID	9
		schemelD	GLN
PartyName			
	Name		Revacenter BOMI
PostalAddress			
	AddressFormatCode		StructuredDK
		listAgencyID	320
		listID	urn:oioubl:codelist:addressformatcode-1.1
	StreetName		Viborgvej

OIOUBL Indkøbsproces for Komplex Levering

	BuildingNumber		7	
	CityName		Skive	
	PostalZone		7800	
Country				
	IdentificationCode		DK	
Contact				
	ID		23456	
	Name		Bodil Skarv	
	Telephone		98056689	
	ElectronicMail		bs@reva-bomi.dk	
Delivery				
RequestedDeliveryPeriod				
	StartDate		2005-12-29	
	EndDate		2005-12-29	
TaxTotal				
	TaxAmount		8335.00	
		currencyID	DKK	
TaxSubtotal				
	TaxableAmount		33340.00	
		currencyID	DKK	
	TaxAmount		8335.00	
		currencyID	DKK	
TaxCategory				
	ID		StandardRated	
		schemeAgencyID	320	
		schemeID	urn:oioubl:id:taxcategoryid-1.1	
	Percent		25	
TaxScheme				
	ID		63	
		schemeAgencyID	320	
		schemeID	urn:oioubl:id:taxschemeid-1.1	
	Name		Moms	
AnticipatedMonetaryTotal				
	LineExtensionAmount		33340.00	
		currencyID	DKK	
	TaxExclusiveAmount		8335.00	
		currencyID	DKK	
	TaxInclusiveAmount		41675.00	
		currencyID	DKK	
	PayableAmount		41675.00	
		currencyID	DKK	

OIOUBL Indkøbsproces for Komplex Levering

6.7.1.2 OrderLine

Class	Field	Attribute	Value	Note
LineItem				
	ID		1	
	Quantity		1.00	
		unitCode	EA	
	LineExtensionAmount		8335.00	
		currencyID	DKK	
Delivery				
DeliveryLocation				
Address				
	AddressFormatCode		StructuredDK	
		listAgencyID	320	
		listID	urn:oiubl:codelist:addressformatcode-1.1	
	StreetName		Rådyrvej	
	BuildingNumber		14	
	MarkAttention		Peter Jørgensen	
	CityName		Hillerød	
	PostalZone		3400	
Country				
	IdentificationCode		DK	
Price				
	PriceAmount		8335.00	
		currencyID	DKK	
	BaseQuantity		1	
		unitCode	EA	
	OrderableUnitFactorRate		1	
Item				
	Description		Star Barn	
	Name		Star Barn	
SellersItemIdentification				
	ID		5712345780121	
		schemeAgencyID	9	
		schemeID	GTIN	
ClassifiedTaxCategory				
	ID		StandardRated	
		schemeAgencyID	320	
		schemeID	urn:oiubl:id:taxcategoryid-1.1	
	Percent		25	
TaxScheme				
	ID		63	
		schemeAgencyID	320	
		schemeID	urn:oiubl:id:taxschemeid-1.1	

OIOUBL Indkøbsproces for Komplex Levering

	Name		Moms
--	------	--	------

6.7.1.3 OrderLine

Class	Field	Attribute	Value	Note
LineItem				
	ID		2	
	Quantity		1.00	
		unitCode	EA	
	LineExtensionAmount		8335.00	
		currencyID	DKK	
Delivery				
DeliveryLocation				
Address				
	AddressFormatCode		StructuredDK	
		listAgencyID	320	
		listID	urn:oiubl:codelist:addressformatcode-1.1	
	StreetName		Solvangen	
	BuildingNumber		102	
	MarkAttention		Janni Andersen	
	CityName		Hillerød	
	PostalZone		3400	
Country				
	IdentificationCode		DK	
Price				
	PriceAmount		8335.00	
		currencyID	DKK	
	BaseQuantity		1	
		unitCode	EA	
	OrderableUnitFactorRate		1	
Item				
	Description		Star Barn	
	Name		Star Barn	
SellersItemIdentification				
	ID		5712345780121	
		schemeAgencyID	9	
		schemeID	GTIN	
ClassifiedTaxCategory				
	ID		StandardRated	
		schemeAgencyID	320	
		schemeID	urn:oiubl:id:taxcategoryid-1.1	
	Percent		25	
TaxScheme				
	ID		63	

OIOUBL Indkøbsproces for Komplex Levering

		schemeAgencyID	320	
		schemeID	urn:oiubl:id:taxschemeid-1.1	
	Name		Moms	

6.7.1.4 OrderLine

Class	Field	Attribute	Value	Note
LineItem				
	ID		3	
	Quantity		1.00	
		unitCode	EA	
	LineExtensionAmount		8335.00	
		currencyID	DKK	
Delivery				
DeliveryLocation				
Address				
	AddressFormatCode		StructuredDK	
		listAgencyID	320	
		listID	urn:oiubl:codelist:addressformatcode-1.1	
	Floor		2	
	Room		th.	
	StreetName		Ryvang 22	
	BuildingNumber		22	
	MarkAttention		Per Damsgaard	
	CityName		Allerød	
	PostalZone		3450	
Country				
	IdentificationCode		DK	
Price				
	PriceAmount		8335.00	
		currencyID	DKK	
	BaseQuantity		1	
		unitCode	EA	
	OrderableUnitFactorRate		1	
Item				
	Description		Star Barn	
	Name		Star Barn	
SellersItemIdentification				
	ID		5712345780121	
		schemeAgencyID	9	
		schemeID	GTIN	
ClassifiedTaxCategory				
	ID		StandardRated	
		schemeAgencyID	320	

OIOUBL Indkøbsproces for Komplex Levering

		schemeID	urn:oiubl:id:taxcategoryid-1.1	
	Percent		25	
TaxScheme				
	ID		63	
		schemeAgencyID	320	
		schemeID	urn:oiubl:id:taxschemeid-1.1	
	Name		Moms	

6.7.1.5 OrderLine

Class	Field	Attribute	Value	Note
LineItem				
	ID		4	
	Quantity		1.00	
		unitCode	EA	
	LineExtensionAmount		8335.00	
		currencyID	DKK	
Delivery				
DeliveryLocation				
Address				
	AddressFormatCode		StructuredDK	
		listAgencyID	320	
		listID	urn:oiubl:codelist:addressformatcode-1.1	
	StreetName		Grydevang	
	BuildingNumber		2D	
	MarkAttention		Falck Hjælpemidler A/S, Att. Diane Birk	
	CityName		Allerød	
	PostalZone		3450	
Country				
	IdentificationCode		DK	
Price				
	PriceAmount		8335.00	
		currencyID	DKK	
	BaseQuantity		1	
		unitCode	EA	
	OrderableUnitFactorRate		1	
Item				
	Description		Star Barn	
	Name		Star Barn	
SellersItemIdentification				
	ID		5712345780121	
		schemeAgencyID	9	
		schemeID	GTIN	
ClassifiedTaxCategory				

OIOUBL Indkøbsproces for Komplex Levering

	ID		StandardRated	
		schemeAgencyID	320	
		schemeID	urn:oiubl:id:taxcategoryid-1.1	
	Percent		25	
TaxScheme				
	ID		63	
		schemeAgencyID	320	
		schemeID	urn:oiubl:id:taxschemeid-1.1	
	Name		Moms	

Simpel ordrebekræftelse (OrderResponseSimple):

COMDEL_04_02_04_OrderResponseSimple_v2p1.xml

6.7.1.6 OrderResponseSimple

Class	Field	Attribute	Value	Note ¹³
	UBLVersionID		2.0	
	CustomizationID		OIOUBL-2.01	
	ProfileID		Procurement-OrdSimR-BilSim-1.0	
		schemeAgencyID	320	
		schemeID	urn:oiubl:id:profileid-1.1	
	ID		65830	
	CopyIndicator		false	
	UUID		9756b4ac-8815-1029-857a-e388fe63f399	
	IssueDate		2005-12-20	
	AcceptedIndicator		true	
OrderReference				
	ID		5002701	
	UUID		9756b468-8815-1029-857a-e388fe63f399	
	IssueDate		2005-12-20	
SellerSupplierParty				
Party				
	EndpointID		5798003041308	
		schemeAgencyID	9	
		schemeID	GLN	
PartyIdentification				
	ID		5798003041308	
		schemeAgencyID	9	
		schemeID	GLN	
PartyName				

OIOUBL Indkøbsproces for Komplex Levering

	Name		Revacenter BOMI	
PostalAddress				
	AddressFormatCode		StructuredDK	
		listAgencyID	320	
		listID	urn:oioubl:codelist:addressformatcode-1.1	
	StreetName		Viborgvej	
	BuildingNumber		7	
	CityName		Skive	
	PostalZone		7800	
Country				
	IdentificationCode		DK	
PartyLegalEntity				
	RegistrationName		Revacenter BOMI	
	CompanyID		DK16356706	
		schemeID	DK:CVR	
Contact				
	ID		23456	
	Name		Bodil Skarv	
	Telephone		98056689	
	ElectronicMail		bs@reva-bomi.dk	
BuyerCustomerParty				
Party				
	EndpointID		DK88666553	
		schemeID	DK:CVR	
PartyIdentification				
	ID		DK88666553	
		schemeID	DK:CVR	
PartyName				
	Name		Falck Hjælpemidler A/S	
PostalAddress				
	AddressFormatCode		StructuredDK	
		listAgencyID	320	
		listID	urn:oioubl:codelist:addressformatcode-1.1	
	StreetName		Grydevang	
	BuildingNumber		2D	
	CityName		Allerød	
	PostalZone		3450	
Country				
	IdentificationCode		DK	
PartyLegalEntity				
	RegistrationName		Falck Hjælpemidler A/S	
	CompanyID		DK88666553	
		schemeID	DK:CVR	

OIOUBL Indkøbsproces for Komplex Levering

Contact				
	ID		7778	
	Name		Diane Birk	
	Telephone		45900248	
	ElectronicMail		db@falck-hjaelpemidler.dk	

Faktura (Invoice):

COMDEL_04_02_04_Invoice_v2p1.xml

6.7.1.7 Invoice

Class	Field	Attribute	Value	Note ¹⁴
	UBLVersionID		2.0	
	CustomizationID		OIOUBL-2.01	
	ProfileID		Procurement-OrdSimR-BilSim-1.0	
		schemeAgencyID	320	
		schemeID	urn:oioubl:id:profileid-1.1	
	ID		A00095678	
	CopyIndicator		false	
	UUID		9756b4d0-8815-1029-857a-e388fe63f399	
	IssueDate		2005-12-29	
	InvoiceTypeCode		380	
		listAgencyID	320	
		listID	urn:oioubl:codelist:invoicetypecode-1.1	
	DocumentCurrencyCode		DKK	
OrderReference				
	ID		5002701	
	UUID		9756b468-8815-1029-857a-e388fe63f399	
	IssueDate		2005-12-20	
AccountingSupplierParty				
Party				
	EndpointID		5798003041308	
		schemeAgencyID	9	
		schemeID	GLN	
PartyIdentification				
	ID		5798003041308	
		schemeAgencyID	9	
		schemeID	GLN	
PartyName				
	Name		Revacenter BOMI	

OIOUBL Indkøbsproces for Komplex Levering

PostalAddress			
	AddressFormatCode		StructuredDK
		listAgencyID	320
		listID	urn:oioubl:odelist:addressformatcode-1.1
	StreetName		Viborgvej
	BuildingNumber		7
	CityName		Skive
	PostalZone		7800
Country			
	IdentificationCode		DK
PartyTaxScheme			
	CompanyID		DK16356706
		schemeID	DK:SE
TaxScheme			
	ID		63
		schemeAgencyID	320
		schemeID	urn:oioubl:id:taxschemeid-1.1
	Name		Moms
PartyLegalEntity			
	RegistrationName		Revacenter BOMI
	CompanyID		DK16356706
		schemeID	DK:CVR
Contact			
	ID		23456
	Name		Bodil Skarv
	Telephone		98056689
	ElectronicMail		bs@reva-bomi.dk
AccountingCustomerParty			
Party			
	EndpointID		DK88666553
		schemeID	DK:CVR
PartyIdentification			
	ID		DK88666553
		schemeID	DK:CVR
PartyName			
	Name		Falck Hjælpedler A/S
PostalAddress			
	AddressFormatCode		StructuredDK
		listAgencyID	320
		listID	urn:oioubl:odelist:addressformatcode-1.1
	StreetName		Grydevang
	BuildingNumber		2D
	CityName		Allerød

OIOUBL Indkøbsproces for Komplex Levering

	PostalZone		3450	
Country				
	IdentificationCode		DK	
PartyLegalEntity				
	RegistrationName		Falck Hjælpebidler A/S	
	CompanyID		DK88666553	
		schemeID	DK:CVR	
Contact				
	ID		7778	
	Name		Diane Birk	
	Telephone		45900248	
	ElectronicMail		db@falck-hjaelpemidler.dk	
PaymentMeans				
	ID		1	
	PaymentMeansCode		42	
	PaymentDueDate		2006-01-15	
	PaymentChannelCode		DK:BANK	
		listAgencyID	320	
		listID	urn:oioubl:codelist:paymentchannelcode-1.1	
PayeeFinancialAccount				
	ID		1234567890	
	PaymentNote		A00095678	
FinancialInstitutionBranch				
	ID		1234	
PaymentTerms				
	ID		1	
	PaymentMeansID		1	
	Amount		41675.00	
		currencyID	DKK	
TaxTotal				
	TaxAmount		8335.00	
		currencyID	DKK	
TaxSubtotal				
	TaxableAmount		33340.00	
		currencyID	DKK	
	TaxAmount		8335.00	
		currencyID	DKK	
TaxCategory				
	ID		StandardRated	
		schemeAgencyID	320	
		schemeID	urn:oioubl:id:taxcategoryid-1.1	
	Percent		25	
TaxScheme				

OIOUBL Indkøbsproces for Komplex Levering

	ID		63	
		schemeAgencyID	320	
		schemeID	urn:oioubl:id:taxschemeid-1.1	
	Name		Moms	
LegalMonetaryTotal				
	LineExtensionAmount		33340.00	
		currencyID	DKK	
	TaxExclusiveAmount		8335.00	
		currencyID	DKK	
	TaxInclusiveAmount		41675.00	
		currencyID	DKK	
	PayableAmount		41675.00	
		currencyID	DKK	

6.7.1.8 InvoiceLine

Class	Field	Attribute	Value	Note
	ID		1	
	InvoicedQuantity		1.00	
		unitCode	EA	
	LineExtensionAmount		8335.00	
		currencyID	DKK	
OrderLineReference				
	LineID		1	
Delivery				
	ActualDeliveryDate		2005-12-29	
DeliveryLocation				
Address				
	AddressFormatCode		StructuredDK	
		listAgencyID	320	
		listID	urn:oioubl:codelist:addressformatcode-1.1	
	StreetName		Solvangen	
	BuildingNumber		102	
	MarkAttention		Janni Andersen	
	CityName		Hillerød	
	PostalZone		3400	
Country				
	IdentificationCode		DK	
TaxTotal				
	TaxAmount		2083.75	
		currencyID	DKK	
TaxSubtotal				
	TaxableAmount		8335.00	

OIOUBL Indkøbsproces for Komplex Levering

		currencyID	DKK	
	TaxAmount		2083.75	
		currencyID	DKK	
TaxCategory				
	ID		StandardRated	
		schemeAgencyID	320	
		schemeID	urn:oioubl:id:taxcategoryid-1.1	
	Percent		25	
TaxScheme				
	ID		63	
		schemeAgencyID	320	
		schemeID	urn:oioubl:id:taxschemeid-1.1	
	Name		Moms	
Item				
	Description		Star Barn	
	Name		Star Barn	
SellersItemIdentification				
	ID		5712345780121	
		schemeAgencyID	9	
		schemeID	GTIN	
Price				
	PriceAmount		8335.00	
		currencyID	DKK	
	BaseQuantity		1	
		unitCode	EA	
	OrderableUnitFactorRate		1	

6.7.1.9 InvoiceLine

Class	Field	Attribute	Value	Note
	ID		2	
	InvoicedQuantity		1.00	
		unitCode	EA	
	LineExtensionAmount		8335.00	
		currencyID	DKK	
OrderLineReference				
	LineID		2	
Delivery				
	ActualDeliveryDate		2005-12-29	
DeliveryLocation				
Address				
	AddressFormatCode		StructuredDK	
		listAgencyID	320	
		listID	urn:oioubl:codelist:addressformatcode-1.1	

OIOUBL Indkøbsproces for Komplex Levering

	StreetName		Solvangen	
	BuildingNumber		102	
	MarkAttention		Janni Andersen	
	CityName		Hillerød	
	PostalZone		3400	
Country				
	IdentificationCode		DK	
TaxTotal				
	TaxAmount		2083.75	
		currencyID	DKK	
TaxSubtotal				
	TaxableAmount		8335.00	
		currencyID	DKK	
	TaxAmount		2083.75	
		currencyID	DKK	
TaxCategory				
	ID		StandardRated	
		schemeAgencyID	320	
		schemeID	urn:oioubl:id:taxcategoryid-1.1	
	Percent		25	
TaxScheme				
	ID		63	
		schemeAgencyID	320	
		schemeID	urn:oioubl:id:taxschemeid-1.1	
	Name		Moms	
Item				
	Description		Star Barn	
	Name		Star Barn	
SellersItemIdentification				
	ID		5712345780121	
		schemeAgencyID	9	
		schemeID	GTIN	
Price				
	PriceAmount		8335.00	
		currencyID	DKK	
	BaseQuantity		1	
		unitCode	EA	
	OrderableUnitFactorRate		1	

6.7.1.10 InvoiceLine

Class	Field	Attribute	Value	Note
	ID		3	
	InvoicedQuantity		1.00	

OIOUBL Indkøbsproces for Komplex Levering

		unitCode	EA	
	LineExtensionAmount		8335.00	
		currencyID	DKK	
OrderLineReference				
	LineID		3	
Delivery				
	ActualDeliveryDate		2005-12-29	
DeliveryLocation				
Address				
	AddressFormatCode		StructuredDK	
		listAgencyID	320	
		listID	urn:oioubl:codelist:addressformatcode-1.1	
	Floor		2	
	Room		th.	
	StreetName		Ryvang 22	
	BuildingNumber		22	
	MarkAttention		Per Damsgaard	
	CityName		Allerød	
	PostalZone		3450	
Country				
	IdentificationCode		DK	
TaxTotal				
	TaxAmount		2083.75	
		currencyID	DKK	
TaxSubtotal				
	TaxableAmount		8335.00	
		currencyID	DKK	
	TaxAmount		2083.75	
		currencyID	DKK	
TaxCategory				
	ID		StandardRated	
		schemeAgencyID	320	
		schemeID	urn:oioubl:id:taxcategoryid-1.1	
	Percent		25	
TaxScheme				
	ID		63	
		schemeAgencyID	320	
		schemeID	urn:oioubl:id:taxschemeid-1.1	
	Name		Moms	
Item				
	Description		Star Barn	
	Name		Star Barn	
SellersItemIdentification				

OIOUBL Indkøbsproces for Komplex Levering

	ID		5712345780121	
		schemeAgencyID	9	
		schemeID	GTIN	
Price				
	PriceAmount		8335.00	
		currencyID	DKK	
	BaseQuantity		1	
		unitCode	EA	
	OrderableUnitFactorRate		1	

6.7.1.11 InvoiceLine

Class	Field	Attribute	Value	Note
	ID		4	
	InvoicedQuantity		1.00	
		unitCode	EA	
	LineExtensionAmount		8335.00	
		currencyID	DKK	
OrderLineReference				
	LineID		4	
Delivery				
	ActualDeliveryDate		2005-12-29	
DeliveryLocation				
Address				
	AddressFormatCode		StructuredDK	
		listAgencyID	320	
		listID	urn:oioubl:codelist:addressformatcode-1.1	
	StreetName		Grydevang	
	BuildingNumber		2D	
	MarkAttention		Falck Hjælpebidler A/S, Att. Diane Birk	
	CityName		Allerød	
	PostalZone		3450	
Country				
	IdentificationCode		DK	
TaxTotal				
	TaxAmount		2083.75	
		currencyID	DKK	
TaxSubtotal				
	TaxableAmount		8335.00	
		currencyID	DKK	
	TaxAmount		2083.75	
		currencyID	DKK	
TaxCategory				
	ID		StandardRated	

OIOUBL Indkøbsproces for Komplex Levering

		schemeAgencyID	320	
		schemeID	urn:oioubl:id:taxcategoryid-1.1	
	Percent		25	
TaxScheme				
	ID		63	
		schemeAgencyID	320	
		schemeID	urn:oioubl:id:taxschemeid-1.1	
	Name		Moms	
Item				
	Description		Star Barn	
	Name		Star Barn	
SellersItemIdentification				
	ID		5712345780121	
		schemeAgencyID	9	
		schemeID	GTIN	
Price				
	PriceAmount		8335.00	
		currencyID	DKK	
	BaseQuantity		1	
		unitCode	EA	
	OrderableUnitFactorRate		1	

Applikationsmeddelelse (ApplicationResponse):

COMDEL_04_02_04_ApplicationResponse_v2p1.xml

6.7.1.12 ApplicationResponse

Class	Field	Attribute	Value	Note ¹⁵
	UBLVersionID		2.0	
	CustomizationID		OIOUBL-2.01	
	ProfileID		Procurement-OrdSimR-BilSim-1.0	
		schemeAgencyID	320	
		schemeID	urn:oioubl:id:profileid-1.1	
	ID		B65830	
	UUID		9756b516-8815-1029-857a-e388fe63f399	
	IssueDate		2005-11-20	
SenderParty				
	EndpointID		DK88666553	
		schemeID	DK:CVR	
PartyIdentification				

OIOUBL Indkøbsproces for Komplex Levering

	ID		DK88666553
		schemeID	DK:CVR
PartyName			
	Name		Falck Hjælpebidler A/S
PostalAddress			
	AddressFormatCode		StructuredDK
		listAgencyID	320
		listID	urn:oiubl:codelist:addressformatcode-1.1
	StreetName		Grydevang
	BuildingNumber		2D
	CityName		Allerød
	PostalZone		3450
Country			
	IdentificationCode		DK
PartyLegalEntity			
	RegistrationName		Falck Hjælpebidler A/S
	CompanyID		DK88666553
		schemeID	DK:CVR
Contact			
	ID		7778
	Name		Diane Birk
	Telephone		45900248
	ElectronicMail		db@falck-hjaelpemidler.dk
ReceiverParty			
	EndpointID		5798003041308
		schemeAgencyID	9
		schemeID	GLN
PartyIdentification			
	ID		5798003041308
		schemeAgencyID	9
		schemeID	GLN
PartyName			
	Name		Revacenter BOMI
PostalAddress			
	AddressFormatCode		StructuredDK
		listAgencyID	320
		listID	urn:oiubl:codelist:addressformatcode-1.1
	StreetName		Viborgvej
	BuildingNumber		7
	CityName		Skive
	PostalZone		7800
Country			
	IdentificationCode		DK

OIOUBL Indkøbsproces for Komplex Levering

PartyLegalEntity			
	RegistrationName		Revacenter BOMI
	CompanyID		DK16356706
		schemeID	DK:CVR
Contact			
	ID		23456
	Name		Bodil Skarv
	Telephone		98056689
	ElectronicMail		bs@reva-bomi.dk
DocumentResponse			
Response			
	ReferenceID		1
	ResponseCode		BusinessReject
		listAgencyID	320
		listID	urn:oioubl:codelist:responsecode-1.1
	Description		Varen er ikke leveret til tiden
DocumentReference			
	ID		A00095678
	CopyIndicator		false
	UUID		9756b4d0-8815-1029-857a-e388fe63f399
	IssueDate		2005-11-20
	DocumentTypeCode		Invoice
		listAgencyID	320
		listID	urn:oioubl:codelist:responsedocumenttypecode-1.1

De tilsvarende eksempel filer findes som:

- COMDEL_04_02_04_Order_v2p1.xml
- COMDEL_04_02_04_Invoice_v2p1.xml
- COMDEL_04_02_04_OrderResponseSimple_v2p1.xml
- COMDEL_04_02_04_ApplicationResponse_v2p1.xml